

Projet PHOCUS : Photovoltaïsme en Horticulture Ornementale et Cultures Spécialisées

Un partenariat ASTREDHOR Sud-Ouest et Solvéo Energie



Mise en œuvre d'un démonstrateur
d'agri-photovoltaïsme (Agri-PV) en cultures spécialisées :
installation d'ombrières photovoltaïques dynamiques

Journée Portes-Ouvertes 28 juin 2023

Avec le soutien financier



Pourquoi ?

- Pour limiter l'impact du changement climatique en production horticole,
- Etude sur les effets pédoclimatiques et sur les cultures sous-jacentes.

La technologie « Cultivéo Dynamique » de Solvéo : **Un outil de travail performant grâce à un algorithme de pilotage des panneaux en fonction des stades phénologiques des plantes**

Quels services rendus aux cultures :

- Réduction des stress hydrique et radiatif et de l'évapotranspiration
- Protection contre les aléas climatiques (grêle, excès d'irradiation, vent, gel) et les bioagresseurs

Quels services rendus à l'agriculteur :

- Structure support aux équipements agricoles : filets de protection (grêle, insectes, vent, gel,...), palissage, aspersion
- Participation à l'adaptation culturelle

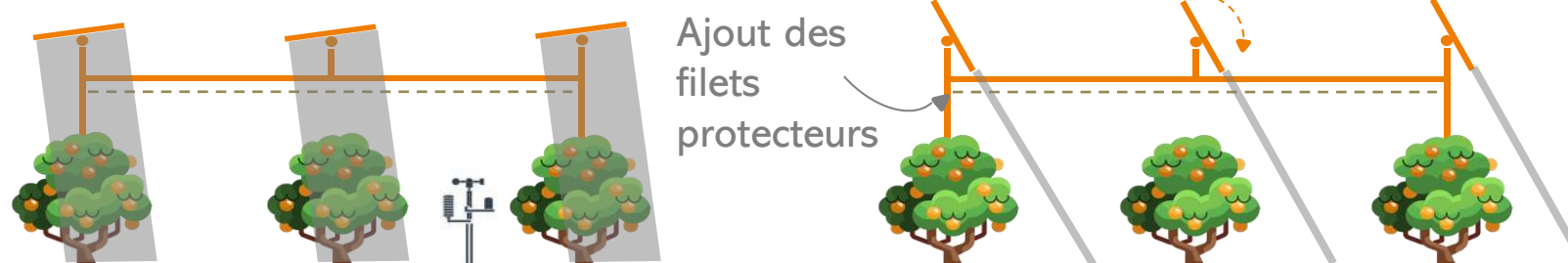
Comment ?

Le logiciel de pilotage : principe de fonctionnement

Favoriser le partage lumineux entre production agricole et production solaire



Mode ombre



Mode « ombre »



Données climatiques collectées pour l'amélioration du pilotage

Mode « soleil »



Mode soleil

Le Projet expérimental ASTREDHOR

- Expérimenter la conduite sous structure photovoltaïque
- Déterminer le pilotage optimal
- Tester des itinéraires cultureux différents

Lieu expérimental

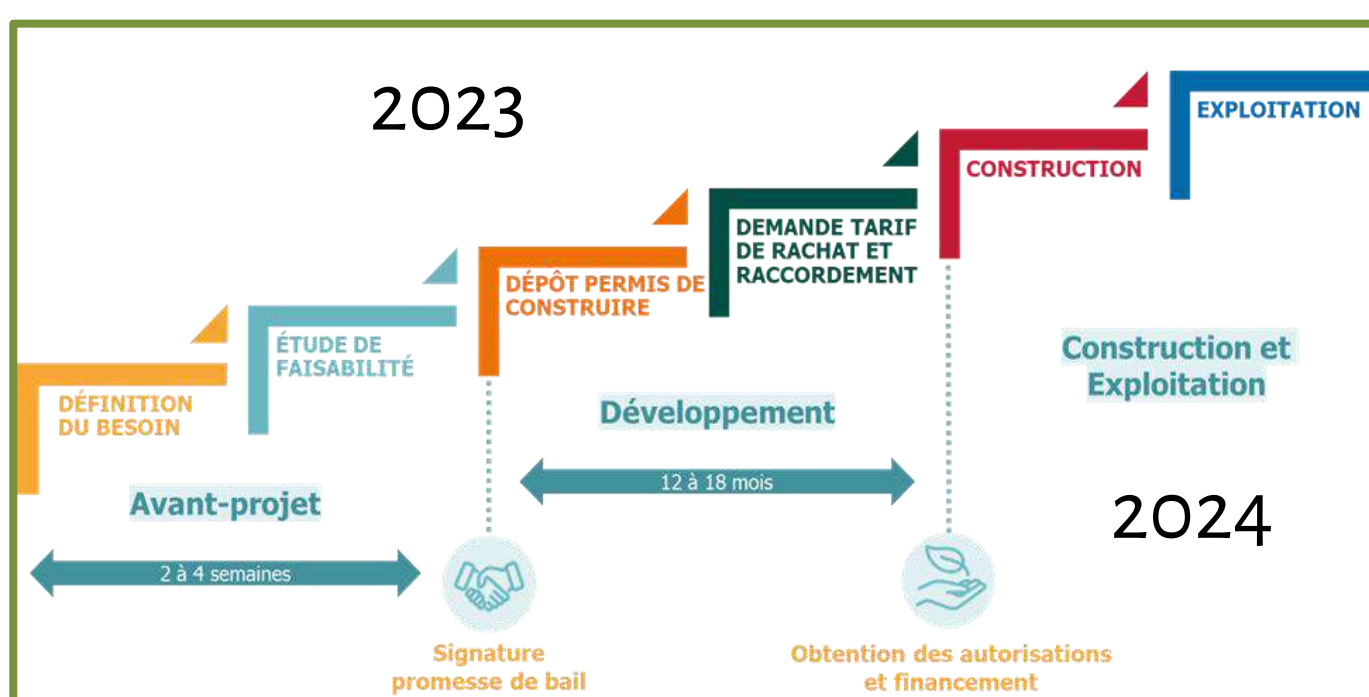


Expérimentation sur culture érable et sur plants fruitiers

100 kWc

800 m² de zone PV
+ 250 m² témoin

Quand ?



Structure envisagée : vues de coupe

