

## Renforcez vos compétences et optimiser vos pratiques

# 2026

Accompagner les collectivités vers des espaces  
verts responsables : formations techniques,  
réglementaires et innovantes

Mail  
[formation@astredhor.fr](mailto:formation@astredhor.fr)

Téléphones  
06 26 01 02 12 / 06 64 16 10 76

Adresse  
44 rue d'Alésia - TSA 51446  
75158 Paris Cedex 14

**Tous nos modules, calendrier  
complet, devis et inscription  
[www.institut-du-vegetal.fr](http://www.institut-du-vegetal.fr)**



## CHIFFRES CLÉS 2025

---

**90 %** des stagiaires ont atteint leurs objectifs opérationnels

**307** stagiaires ont été formés

**2 273** heures stagiaires ont été délivrées

**7 Régions** ont accueilli nos formations : Grand Est – Pays-de-la-Loire – Nouvelle-Aquitaine – Occitanie - Auvergne-Rhône-Alpes – Ile-de-France – Normandie

## QUALITÉ ET ENGAGEMENT AU SERVICE DES PROFESSIONNELS DU VÉGÉTAL

---

Notre certification Qualiopi atteste d'un processus rigoureux :

- Des formations co-construites avec des experts terrain et des professionnels du secteur.
- Une pédagogie adaptée avec des modules pratiques et des mises en situation sur nos stations expérimentales ou en entreprise.
- Des résultats mesurables : acquisition de compétences opérationnelles, optimisation des pratiques



ASTREDHOR est un organisme  
de formation enregistré sous le  
n° 11756189375.  
Cet enregistrement ne vaut  
pas agrément de l'État.

La certification qualité a été délivrée au titre de la catégorie  
d'actions suivante :  
**ACTIONS DE FORMATION**

Crédit photos : ASTREDHOR  
Décembre 2025

# Le végétal au cœur de vos territoires

Depuis près de 30 ans, ASTREDHOR – Institut des professionnels du végétal – accompagne les collectivités en alliant expertise scientifique, soutien technique et formations opérationnelles.

## Notre objectif ?

Vous aider à optimiser la gestion de vos espaces verts tout en maîtrisant vos budgets grâce à des pratiques adaptées.

## Des formations conçues pour les professionnels des espaces verts

À travers des ateliers interactifs et des mises en situation, chaque session apporte des solutions concrètes pour :

- **Réduire les coûts** en entretien sans renoncer à l'esthétique
- **Optimiser les ressources** en eau, améliorer son sol
- **Limitier les dépenses liées aux bioagresseurs**, favoriser la biodiversité fonctionnelle
- **Anticiper les contraintes réglementaires**, surveiller, identifier et agir

## Nos formations s'appuient sur :

- Des dizaines de projets scientifiques et techniques
- Une pédagogie opérationnelle
- Un accompagnement sur-mesure

## Pourquoi choisir ASTREDHOR ?

- **Une offre complète** : des formations spécifiquement adaptées aux enjeux des collectivités
- **Une reconnaissance qualité** : nos formations sont certifiées Qualiopi
- **Un réseau d'experts** : des conseillers techniques et formateurs présents sur tout le territoire pour vous accompagner au plus près de vos besoins
- **Des solutions flexibles** : formations en présentiel, en inter-entreprises ou en intra, avec la possibilité d'organiser des classes virtuelles sur demande.

L'équipe d'ASTREDHOR Institut des professionnels du végétal  
Conseillers techniques/formateurs  
Responsables du bureau d'expertise Florysage et Technau

## DANS LES MÉTIERS DU VIVANT, ÉVOLUER AVEC SON ENVIRONNEMENT EST ESSENTIEL

---

- La formation continue permet aux équipes d'acquérir de nouvelles compétences, d'adopter les bonnes pratiques et de répondre aux enjeux économiques et climatiques du secteur.
- Pour les collectivités, c'est un investissement stratégique qui renforce la performance, améliore la qualité des productions et favorise la motivation et la fidélisation des collaborateurs.

## FORMATION CATALOGUE OU SUR-MESURE ? INTER OU INTRA-ENTREPRISE ?

---

Que vous recherchiez une formation clé en main ou une solution sur-mesure, notre réseau de formateurs et d'experts vous accompagne sur tout le territoire.

- Nos formations catalogue vous permettent de renforcer rapidement les compétences de vos équipes
- Nos sessions personnalisées sont conçues pour répondre précisément à vos enjeux techniques, stratégiques et budgétaire.

Pour tout renseignement, contacter notre service formation : [formation@astredhor.fr](mailto:formation@astredhor.fr)

🌿 France David, responsable administrative : 06 26 01 02 12

🌿 Pascale Neveu, responsable pédagogique : 06 64 16 10 76

## QUI SOMMES-NOUS ?

---

ASTREDHOR - Institut des professionnels du végétal est un organisme de recherche appliquée agricole dont l'objectif est d'améliorer la compétitivité des professionnels de l'horticulture, de la fleuristerie et du paysage.

Pour y parvenir, ASTREDHOR conçoit et met en œuvre des programmes de recherche et d'innovation et accompagne les professionnels dans le développement de leurs activités au travers d'expertises, de formations et de conseils. Qualifié par l'État depuis 2008, ASTREDHOR regroupe près de 70 collaborateurs répartis au sein de 6 sites d'expérimentation, qui animent localement les 500 adhérents de l'Institut.

## DES FORMATEURS EXPÉRIMENTÉS ET PÉDAGOGUES

---

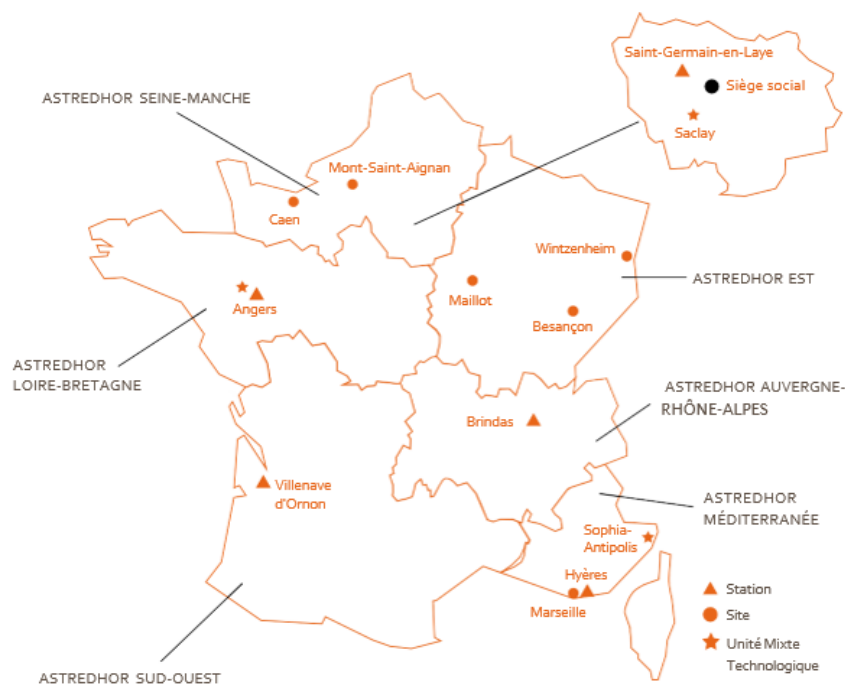
Des conseils d'experts au service des professionnels du végétal.

Visites d'entreprises, conseils techniques, masterclass, conférences, événements et formations sont autant de leviers déployés pour diffuser les savoirs et favoriser les bonnes pratiques dans la filière.

## DES LIEUX DE FORMATION ACCESSIBLES DANS TOUTE LA FRANCE

---

Nos formations se déroulent dans des lieux immersifs tels que les Unités Territoriales d'expérimentation, des entreprises de production horticole ou des sites paysagers. Ces mises en situation concrètes facilitent l'apprentissage par la pratique et favorisent une montée en compétences directement applicable sur le terrain.



## TARIFS ET FINANCEMENTS

Notre responsable administrative vous aidera à monter votre dossier de financement OPCO (OCAPIAT ou VIVEA).

- Les adhérents d'ASTREDHOR bénéficient d'un tarif préférentiel de 360,00€
- Les frais pédagogiques sont de 423,00€

🌿 Tarif dégressif à partir de l'inscription de plusieurs stagiaires, n'hésitez pas à nous contacter.

*Le prix s'entend TTC (formation exonérée de TVA - Article 261 du CGI) par jour de formation et par stagiaire.*

### Pour une formation catalogue

- **Vous êtes salarié(e) d'une collectivité ?** Remplissez notre formulaire en ligne pour obtenir un devis. Rapprochez-vous de vos RH.

**Pour une formation sur-mesure :** contactez le service formation

- **France David**, responsable administrative : 06 26 01 02 12 – [formation@astredhor.fr](mailto:formation@astredhor.fr)



## UN ACCUEIL HANDICAP

Nous nous engageons à favoriser l'accès de nos formations au plus grand nombre et particulièrement aux personnes en situation de handicap. **Votre interlocutrice handicap** : France DAVID - [formation@astredhor.fr](mailto:formation@astredhor.fr)



« En 2026, former vos équipes avec ASTREDHOR, c'est bien plus qu'acquérir des compétences, c'est fédérer, rencontrer ses pairs et construire ensemble une dynamique de performance durable ».



## PROTECTION DES CULTURES ET PROTECTION INTÉGRÉE

---

- Approche agroécologique pour améliorer la biodiversité fonctionnelle
- Gestion des ravageurs émergents
- Les auxiliaires naturels des cultures et leurs environnements propices
- Les fondamentaux de la protection intégrée des cultures
- Maladies et ravageurs en espaces verts
- Maladies et ravageurs en pépinière et en horticulture ornementale : surveillance épidémiologique
- Méthodes d'expérimentation adaptées à la lutte biologique
- Santé des plantes et qualité sanitaire en production hors-sol

## NUTRITION DES CULTURES ET IRRIGATION

---

- Fertilisation organique en horticulture et pépinière ornementale hors-sol
- Gestion de l'eau dans les espaces verts
- Substrats et irrigation en culture de plantes en pot et conteneur

## CONCEPTION, VALORISATION, CONDUITE CULTURALE

---

- Conception de massifs et connaissance des plantes : de la théorie à la pratique
- La végétalisation, alternative gagnante au désherbage chimique
- Palettes végétales urbaines : savoir composer avec des contraintes
- Taille de formation et d'entretien d'arbres fruitiers pour espaces d'agrément
- Taille des rosiers, arbres et arbustes d'ornement
- Valoriser les déchets verts pour améliorer son sol

## CONNAISSANCE DES VÉGÉTAUX ET DES SOLS

---

- Adventices : les identifier et les maîtriser dans le respect de l'environnement
- Comprendre et valoriser le sol : clé de durabilité pour les espaces verts
- Connaissance des arbres et arbustes ornementaux : améliorer le conseil client
- Gestion durable des sols : un enjeu majeur pour les pépiniéristes au sein des collectivités
- Initiation à la reconnaissance des végétaux

## TECHNOLOGIE DES SERRES

---

- Optimiser la gestion climatique sous serres : réduire les consommations énergétiques

## CONSEIL, STRATÉGIE, INNOVATION

---

- Acteurs de l'expérimentation : rigueur et méthodologie pour collecter des données
- Manager efficacement, développer son leadership
- Intelligence artificielle appliquée : passer à l'action

**PROTECTION  
DES CULTURES**

**PROTECTIONS  
INTÉGRÉE**





PARCOURS  
JARDINS &  
PAYSAGES

## Approche agroécologique pour améliorer la biodiversité fonctionnelle

Optimisez vos pratiques et renforcez l'équilibre écologique de vos cultures.



**La gestion agroécologique des ravageurs permet souvent d'obtenir des résultats satisfaisants à moindre coût.** Cette formation d'un ou deux jours vous fournira les clefs permettant de comprendre le fonctionnement des plantes de service. Elle détaillera les types de plantes de services existantes et balayera les systèmes de culture utilisant les plantes de service déjà au point. L'acquisition de ces compétences vous permettra d'adopter une véritable démarche agroécologique pour promouvoir une biodiversité fonctionnelle. Plantes de service, indicatrices et pièges,

couverts végétaux, bandes fleuries et amendements organiques : optimisez vos pratiques et renforcez l'équilibre écologique de vos cultures.

- ✂ **Durée** : 1 ou 2 jours / **Horaires** : 9 h / 12 h 30 – 13 h 30 / 17 h / **Modalité pédagogique** : présentiel
- ✂ **Régions** : Pays de la Loire / Île-de-France / Hauts-de-France / Auvergne-Rhône-Alpes / Nouvelle-Aquitaine / Normandie / Grand Est / Provence-Alpes-Côte d'Azur
- ✂ **Formateurs** : Jean-Christophe Legendre, Alain Ferre
- ✂ **Dates et lieux** : 21 mai à Villenave d'Ornon (33), 3 et 4 juin à Ponts-de-Cé (49)
- ✂ **Public visé** : Chef de culture, salarié ou chef d'entreprise de production / Responsable d'expérimentation / Responsable technique / Agent d'espaces verts / Paysagiste / Enseignants
- ✂ **Prérequis** : avoir des bases dans la connaissance des végétaux en horticulture, pépinière ou jardinerie
- ✂ **Méthode pédagogique** : pédagogie active et participative, enrichie par des mises en situation concrètes. L'apprentissage se fait de manière collaborative, permettant aux participants d'enrichir mutuellement leurs connaissances grâce à des interactions dynamiques. Les échanges croisés et les séances de reformulation renforcent la compréhension et la rétention des concepts clés.
- ✂ **Ressources pédagogiques** : documents techniques disponibles en téléchargement
- ✂ **Évaluation des compétences** : Qcm/Quizz

### Objectifs opérationnels

- Maîtriser des différentes biologies des auxiliaires et connaître leur impact sur la dynamique de population des ravageurs
- Maîtriser les bénéfices et contraintes des plantes de service et leur application sur le terrain
- Intégrer les plantes de service dans ses itinéraires techniques de production
- Installer les infrastructures agroécologiques dans l'entreprise



## Programme

- Accueil et introduction : présentation des objectifs, tour de table et positionnement des participants
- Fonctionnement des agroécosystèmes et grandes lois les régissant.
- Biologie des auxiliaires, classification et impact de chaque classe dans la régulation des pullulations
- Définition et typologie des plantes de service
- Critères de sélection des types de plantes de service suivant le ravageur ciblé
- Exemples d'itinéraires existants : construction d'itinéraires utilisant des plantes de service
- Approche pratique pour la mise en place d'une biodiversité fonctionnelle
- Synthèse et évaluation de la journée : récapitulatif, retours d'expérience, évaluation et clôture.

## Bilan de la formation

À l'issue de cette formation un questionnaire de satisfaction sera proposé aux participants pour évaluer l'atteinte des objectifs opérationnels.

## Note

Le formateur se réserve le droit d'ajuster le programme et les activités proposées afin de mieux les adapter aux attentes des participants.

## Vos formateurs selon votre région



**Jean-Christophe LEGENDRE** est ingénieur conseil et développement pépinière et formateur à ASTREDHOR Sud-Ouest depuis 2018. Après avoir été successivement chef de culture et directeur d'exploitation de pépinières ornementales, il accompagne désormais les professionnels dans leurs productions hors-sols et pleine terre et assure aussi la formation du personnel sur tous les aspects techniques et organisationnels des métiers de l'horticulture ornementale.



**Alain Ferre** est directeur technique de la station d'Angers d'ASTREDHOR Loire-Bretagne. Ingénieur horticole spécialisé en entomologie, il travaille depuis 21 ans au sein de l'Institut. Son domaine d'expertise : l'agroécologie. Il est chef de file de nombreux projets de recherche publics sur les thématiques « plantes de service » et « conservation des sols ». Il est animateur d'un réseau national de recherche et de formation sur la régulation naturelle des bio agresseurs des cultures. Il développe également les techniques d'éclairage LED adaptées aux cultures spécialisées.



## Gestion des ravageurs émergents

Bien les identifier pour passer à l'action rapidement



Cette formation vous propose de consolider vos acquis après avoir suivi la formation « les fondamentaux de la protection intégrée ». Elle permet d'aller plus loin en abordant d'autres ravageurs touchant les cultures horticoles, les pépinières et les espaces paysagers : mouches mineuses, mouches des terreaux, cicadelles, coléoptères, tigres, cynips, psylles, punaises... Sur une journée, cette formation présente tous ces insectes, leurs morphologies, leurs biologies, leurs comportements, les dégâts occasionnés et toutes les

stratégies de protection des plantes connues dans la filière : lutte biologique, lutte physique, produits de biocontrôle...

- ✿ **Durée** : 1 jour / **Horaires** : 9 h / 12 h 30 – 13 h 30 / 17 h / **Modalité pédagogique** : présentiel
- ✿ **Régions** : Pays de la Loire / Île-de-France / Hauts-de-France / Auvergne-Rhône-Alpes / Nouvelle-Aquitaine / Normandie / Grand Est / Provence-Alpes-Côte d'Azur
- ✿ **Formateur** : Olivier Riaudel, Marie-Laure Winock, Mélanie Cabrol
- ✿ **Dates et lieux** : 17 juin à Villenave-d'Ornon (33)
- ✿ **Public visé** : paysagistes, responsable technique, agent d'espaces verts, organisme de conseil, technicien bureau d'études, jardiniers
- ✿ **Prérequis** : avoir des connaissances de base dans le domaine du végétal
- ✿ **Méthode pédagogique** : pédagogie active et participative, enrichie par des mises en situation concrètes. L'apprentissage se fait de manière collaborative, permettant aux participants d'enrichir mutuellement leurs connaissances grâce à des interactions dynamiques. Les échanges croisés et les séances de reformulation renforcent la compréhension et la rétention des concepts clés.
- ✿ **Ressources pédagogiques** : documents techniques disponibles en téléchargement
- ✿ **Évaluation des compétences** : Qcm/Quizz

### Objectifs opérationnels

- Repérer la présence dans les cultures des différents ravageurs présentés : reconnaissance insectes et dégâts causés selon les plantes.
- Connaître les stratégies (lutte biologique, lutte physique, produits de biocontrôle) selon les ravageurs
- Appliquer une stratégie de protection complète sur un cycle de culture pour un ravageur donné.

### Programme

- Accueil et introduction : présentation des objectifs, tour de table et positionnement
- Biocontrôle des mouches mineuses, des mouches des terreaux, des coléoptères, des cicadelles, des psylles, des punaises, des tigres, des cynips.



- Morphologie, biologie, comportement, dégâts ; modes d'action et signes d'activité des auxiliaires ; observations d'échantillons, conditionnements ; stratégies de lâchers, utilisation des produits de biocontrôle, produits compatibles, notions de coûts.
- Lutttes alternatives et innovantes : pièges connectés, thigmomorphogenèse, piégeage, aspirations, utilisations des odeurs, produits créant des barrières physiques.
- Synthèse et évaluation de la journée : récapitulatif, retours d'expérience, évaluation et clôture

### Bilan de la formation

À l'issue de cette formation un questionnaire de satisfaction sera proposé aux participants pour évaluer l'atteinte des objectifs opérationnels.

### Note

Le formateur se réserve le droit d'ajuster le programme et les activités proposées afin de mieux les adapter aux attentes des participants.

### Vos formateurs



**Olivier RIAUDEL** a travaillé pendant plus de 10 ans en tant qu'expérimentateur en horticulture ornementale au sein d'ASTREDHOR Sud-Ouest. Désormais ingénieur conseil et formateur dans la même unité, il s'appuie sur ses connaissances techniques pour répondre aux problématiques des professionnels de la production. Ses principaux domaines de compétences sont le suivi des bioagresseurs, les moyens de lutte en biocontrôle, l'arrosage et la fertilisation des cultures ainsi que les aspects réglementaires.



**Marie-Laure WINOCQ** est conseillère horticole à ASTREDHOR Seine-Manche depuis plus de 20 ans. Ses missions principales sont l'appui technique aux entreprises, la diffusion de l'information (avertissements agricoles, bulletins techniques, articles pour la presse horticole) et l'animation d'un groupe de producteurs pour les aider à réduire l'usage des produits phytopharmaceutiques. Ses principaux domaines de compétence sont la fertilisation, les produits phytosanitaires, la PBI, le suivi des cultures, les équipements, la certification Plante Bleue, la gestion des productions.



**Mélanie CABROL** est ingénieure agronome en protection des plantes depuis 2019. Son parcours universitaire varié et son expérience en production maraichage hors-sol lui ont permis de développer un véritable sens du contact ainsi qu'un fort intérêt pour la lutte intégrée et les méthodes alternatives. Conseillère en horticulture et pépinière pour ASTREDHOR Auvergne-Rhône-Alpes depuis juin 2023, elle accompagne les producteurs adhérents sur de nombreuses problématiques et propose un accompagnement pour la certification Plante bleue / HVE.



PARCOURS  
JARDINS &  
PAYSAGES

## Les auxiliaires naturels des cultures et leurs environnements propices

Contrôler les ravageurs et réduire les coûts de la lutte sanitaire



Pour aller plus loin dans la lutte par Protection Intégrée, la connaissance des auxiliaires naturels présents sur son entreprise de production est un atout essentiel. Cette formation va vous permettre d'améliorer le contrôle des ravageurs, d'identifier les conditions propices au maintien et au développement de la biodiversité pour ainsi vous permettre de réduire les coûts de la lutte sanitaire.

- ✿ **Durée** : 1 jour / **Horaires** : 9 h / 12 h 30 – 13 h 30 / 17 h / **Modalité pédagogique** : présentiel
- ✿ **Régions** : Pays de la Loire / Île-de-France / Hauts-de-France / Auvergne-Rhône-Alpes / Nouvelle-Aquitaine / Normandie / Grand Est / Provence-Alpes-Côte d'Azur
- ✿ **Formateur** : Johanna Couraudon et Vincent Calvarin
- ✿ **Dates et lieux** : 4 juin à Mont-Saint-Aignan (76), 25 juin à École-Valentin (25), 13 octobre à École-Valentin (25)
- ✿ **Public visé** : Chef de culture, salarié ou chef d'entreprise de production / Responsable d'expérimentation / Responsable technique / Agent d'espaces verts / Paysagiste / Enseignant
- ✿ **Prérequis** : avoir des bases en protection intégrée
- ✿ **Méthode pédagogique** : pédagogie active et participative, enrichie par des mises en situation concrètes. L'apprentissage se fait de manière collaborative, permettant aux participants d'enrichir mutuellement leurs connaissances grâce à des interactions dynamiques. Les échanges croisés et les séances de reformulation renforcent la compréhension et la rétention des concepts clés.
- ✿ **Ressources pédagogiques** : documents techniques disponibles en téléchargement
- ✿ **Évaluation des compétences** : Qcm/Quizz

### Objectifs opérationnels

- Identifier les auxiliaires indigènes sur ses cultures
- Comprendre leur biologie
- Mesurer leur rôle de régulateurs naturels des ravageurs.
- Mettre en place les éléments de paysage favorables au maintien et au développement des auxiliaires sur une entreprise de production





## Programme

- Accueil et introduction : présentation des objectifs, tour de table et positionnement
- Définitions des fondamentaux à maîtriser
- Auxiliaires naturels :
  - contre les acariens (acariens prédateurs, coccinelles, cécidomyies).
  - contre les pucerons (syrphes, cécidomyies, micro-hyménoptères, coccinelles).
  - contre les chenilles (hyménoptères, oiseaux, chauves-souris).
  - les polyvalents : punaises, chrysopes, araignées.
- Introduction sur les aménagements favorables au maintien des auxiliaires.
- Identification d'échantillons ramenés par les stagiaires/tour sur le terrain sur entreprise.
- Synthèse et évaluation des deux journées : récapitulatif, retours d'expérience, évaluation et clôture.

## Bilan de la formation

À l'issue de cette journée de formation un questionnaire de satisfaction sera proposé aux participants pour évaluer l'atteinte des objectifs opérationnels.

## Note

Le formateur se réserve le droit d'ajuster le programme et les activités proposées afin de mieux les adapter aux attentes des participants.

## Vos formateurs



**Johanna COURAUDON** est diplômée en 2013 d'un master de l'Université d'Angers. Basée à ASTREDHOR Est, elle accompagne les professionnels sur le plan technique, agronomique, sanitaire et réglementaire, dans des productions diversifiées : pépinière de pleine terre (forestière et fruitière), hors-sol, vivaces, productions horticoles de serre chaude et froide. Elle anime un groupe de producteurs pour les aider à réduire l'usage des produits phytopharmaceutiques. Elle travaille notamment sur la stratégie Protection Biologique Intégrée et sur les leviers pour favoriser la biodiversité fonctionnelle dans les parcelles.



**Vincent CALVARIN** a suivi une formation universitaire en biologie, il travaille à ASTREDHOR Seine-Manche depuis 24 ans. D'abord expérimentateur, aujourd'hui conseiller, il est en charge d'accompagner les pépiniéristes et les horticulteurs sur tous les volets techniques de culture, techniques alternatives et protection des plantes. De par sa formation, il a une sensibilité particulière pour l'entomologie. Il a également développé des outils bureautiques à la demande des producteurs, pour les aider dans la gestion des tâches administratives et financières (gestion du temps, gestion de la trésorerie, calcul des coûts de production...).



## Les fondamentaux de la protection intégrée des cultures

Gestion des ravageurs principaux en horticulture et pépinière



La protection intégrée permet de maintenir les ravageurs sous un seuil de nuisibilité en introduisant des auxiliaires, préventifs et curatifs, en complément de traitements chimiques compatibles. Un bilan phytosanitaire est nécessaire pour la transition vers la protection intégrée, incluant une planification de traitements et d'apports d'auxiliaires, qui s'ajustent sur plusieurs mois. L'adoption de la protection intégrée exige une organisation spécifique (formation, détection des foyers, lâchers d'auxiliaires). Face à l'évolution des

normes phytosanitaires, la protection intégrée est une alternative durable, notamment l'usage de produits chimiques et préservant la biodiversité. Cette formation permet de poser les bases de la protection intégrée.

- ✿ **Durée** : 2 jours / **Horaires** : 9 h / 12 h 30 – 13 h 30 / 17 h / **Modalité pédagogique** : présentiel
- ✿ **Régions** : Pays de la Loire / Île-de-France / Hauts-de-France / Auvergne-Rhône-Alpes / Nouvelle-Aquitaine / Normandie / Grand Est / Provence-Alpes-Côte d'Azur
- ✿ **Formateurs.trices** : Olivier Riaudel / Johanna Couraudon / Marie-Laure Winocq / Mélanie Cabrol
- ✿ **Dates et lieux** : 19 et 26 février 2026 à Brindas (69), 10 et 11 juin 2026 à Villenave d'Ornon (33), 26 novembre et 1er décembre à Mont-Saint-Aignan (76), 3 et 4 décembre à École Valentin (25)
- ✿ **Public visé** : Chef de culture, salarié ou chef d'entreprise de production / Responsable technique / Agent d'espaces verts / Paysagiste / Enseignants
- ✿ **Prérequis** : connaissances de base en agriculture
- ✿ **Méthode pédagogique** : pédagogie active et participative, enrichie par des mises en situation concrètes. L'apprentissage se fait de manière collaborative. Les échanges croisés et les séances de reformulation renforcent la compréhension et la rétention des concepts clés.
- ✿ **Ressources pédagogiques** : Documents techniques disponibles en téléchargement
- ✿ **Évaluation des compétences** : Qcm/Quizz

### Objectifs opérationnels

- Maîtriser les fondamentaux de la protection intégrée des cultures
- Reconnaître les principaux ravageurs et les dégâts associés
- Maîtriser les auxiliaires selon les ravageurs majeurs ciblés

### Programme

- Accueil et introduction : présentation des objectifs, tour de table et positionnement des participants.
- Les préalables à la Protection Intégrée : prophylaxie, bonnes méthodes culturales, observation des plantes et outils, témoignages de professionnels.



- Biocontrôle des principaux ravageurs selon le territoire : thrips, aleurodes, tétranyques, pucerons, cochenilles, chenilles, otiorhynques, mouches de terreaux...
- Pour chaque ravageur majeur : rappels sur la morphologie, les dégâts, la biologie ; modes d'action et signes d'activité des auxiliaires ; observations d'échantillons, conditionnements du marché ; stratégie des lâchers, doses d'utilisation, produits compatibles, notions de coûts.
- Synthèse et évaluation de la journée : récapitulatif, retours d'expérience, évaluation et clôture.

### Bilan de la formation

À l'issue de cette formation un questionnaire de satisfaction sera proposé aux participants pour évaluer l'atteinte des objectifs opérationnels.

### Note

Le formateur ou la formatrice se réserve le droit d'ajuster le programme et les activités proposées afin de mieux les adapter aux attentes des participants.

### Vos formateurs



**Johanna COUAUDON** est diplômée en 2013 d'un master de l'Université d'Angers. Elle accompagne les professionnels sur le plan technique, agronomique, sanitaire et réglementaire, dans des productions diversifiées : pépinière de pleine terre (forestière et fruitière), hors-sol, vivaces, productions horticoles de serre chaude et froide. Elle anime également un groupe de producteurs pour les aider à réduire l'usage des produits phytopharmaceutiques.



**Olivier RIAUDEL** a travaillé pendant plus de 10 ans en tant qu'expérimentateur en horticulture ornementale au sein d'ASTREDHOR Sud-Ouest. Ingénieur conseil et formateur dans la même unité, il s'appuie sur ses connaissances techniques pour répondre aux problématiques des professionnels de la production. Ses principaux domaines de compétences sont le suivi des bioagresseurs, les moyens de lutte en biocontrôle, l'arrosage et la fertilisation des cultures ainsi que les aspects réglementaires.



**Marie-Laure WINOCQ** est conseillère horticole à ASTREDHOR Seine-Manche depuis plus de 20 ans. Ses missions principales sont l'appui technique aux entreprises, la diffusion de l'information (avertissements agricoles, bulletins techniques, articles pour la presse horticole) et l'animation d'un groupe de producteurs pour les aider à réduire l'usage des produits phytopharmaceutiques. Ses principaux domaines de compétence sont la fertilisation, les produits phytosanitaires, la PBI, le suivi des cultures, les équipements, la certification Plante Bleue, la gestion des productions.



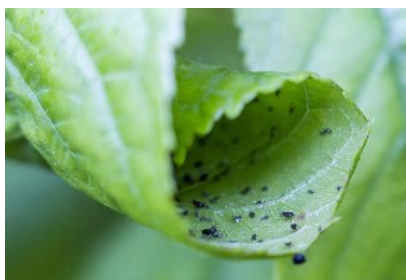
**Mélanie CABROL** est ingénieure agronome en protection des plantes depuis 2019 et intéressée par la production végétale, leur protection et tout ce qui entoure ce domaine, Mélanie sait faire preuve d'une grande curiosité. Son parcours universitaire varié et son expérience en production maraichage hors-sol lui ont permis de développer un véritable sens du contact ainsi qu'un fort intérêt pour la lutte intégrée et les méthodes alternatives. Conseillère en horticulture et pépinière pour ASTREDHOR Auvergne-Rhône-Alpes depuis juin 2023, elle accompagne les producteurs adhérents face à différentes problématiques et propose un accompagnement pour la certification Plante bleue / HVE.



PARCOURS  
JARDINS &  
PAYSAGES

## Maladies et ravageurs en espaces verts

Identifier et mettre en place des solutions adaptées



**Savoir les reconnaître et les gérer.** Spécifiquement dédiée aux agents techniques des collectivités et aux paysagistes, cette formation a pour but de vous aider à reconnaître les différents ravageurs et maladies en espaces verts, dans un objectif de lutte efficace. Les maladies ont plusieurs origines, chacune imposant une méthode de lutte intégrée adaptée. La formation vous propose les clés pour reconnaître l'organisme pathogène, ainsi que la solution la plus adaptée.

- ✿ **Durée :** 1 jour / **Horaires :** 9 h / 12 h 30 – 13 h 30 / 17 h / **Modalité pédagogique :** présentiel
- ✿ **Régions :** Pays de la Loire / Île-de-France / Hauts-de-France / Auvergne-Rhône-Alpes / Nouvelle-Aquitaine / Normandie / Grand Est / Provence-Alpes-Côte d'Azur
- ✿ **Formatrices :** Marie Baelen ou Héloïse Royer
- ✿ **Dates et lieux :** 30 janvier (Intra), 6 février 2026 à Nantes (44-avec l'Unep), 24 mars, 8 octobre à Saint-Germain-en-Laye (78)
- ✿ **Public visé :** paysagistes, responsable technique, agent d'espaces verts, organisme de conseil, technicien bureau d'études, jardiniers
- ✿ **Prérequis :** avoir des connaissances de base dans le domaine du végétal
- ✿ **Méthode pédagogique :** pédagogie active et participative, enrichie par des mises en situation concrètes. L'apprentissage se fait de manière collaborative, permettant aux participants d'enrichir mutuellement leurs connaissances grâce à des interactions dynamiques. Les échanges croisés et les séances de reformulation renforcent la compréhension et la rétention des concepts clés.
- ✿ **Ressources pédagogiques :** documents techniques disponibles en téléchargement
- ✿ **Évaluation des compétences :** Qcm/Quizz

### Objectifs opérationnels

- Reconnaître les principaux insectes nuisibles et les principales maladies cryptogamiques
- Comprendre les fondamentaux de la protection intégrée des cultures
- Observer et diagnostiquer les végétaux
- Connaître les principaux organismes de quarantaine prioritaire et ravageurs émergents
- Mettre en place des stratégies de lutte biologique efficaces et adaptées à ses contraintes



## Programme

- Accueil et introduction : présentation des objectifs, tour de table et positionnement
- Principaux ravageurs : pucerons, aleurodes, thrips, acariens, chenilles, cochenilles, psylles, coléoptères, punaises, othiorhynques, cicadelles...
- Principales maladies : rouille, oïdium, mildiou, botrytis, tâches foliaires diverses, chancres, maladies racinaires (Phytophthora, Pythium, Rhizoctonia, Fusarium...), bactérioses, viroses.
- Autres maladies rencontrées : chancres, virus...
- Les préalables à la Protection Intégrée : prophylaxie, bonnes méthodes culturales, observation des plantes et outils. Savoir diagnostiquer une plante.
- Pour chaque ravageur majeur : rappels sur la morphologie, les dégâts, la biologie ; modes d'action et signes d'activité des auxiliaires
- Introduction à la surveillance épidémiologique : organismes réglementés, zone protégée, mesures d'urgence.
- Se ressourcer : les essentiels pour continuer à se former
- Synthèse et évaluation de la journée : récapitulatif, retours d'expérience, évaluation et clôture

## Bilan de la formation

À l'issue de cette journée de formation un questionnaire de satisfaction sera proposé aux participants pour évaluer l'atteinte des objectifs opérationnels.

## Note

Le formateur se réserve le droit d'ajuster le programme et les activités proposées afin de mieux les adapter aux attentes des participants.

## Vos formatrices



**Marie Baelen est conseillère technique en horticulture chez ASTREDHOR depuis 2019.** Sa mission consiste à apporter un soutien technique et économique aux entreprises horticoles. Spécialisée en agronomie durable, elle s'investit pleinement dans l'innovation au sein de ce secteur. Ingénieure en horticulture et paysage, Marie accompagne également les acteurs de la filière paysage dans leur volonté de mettre en place des pratiques plus durables. Sa double expertise est particulièrement utile au service de projets européens visant à diffuser et partager les connaissances au sein des filières horticole et paysage.



**Héloïse Royer est spécialisée en protection des plantes, elle est ingénieure horticole de formation et a rejoint ASTREDHOR en 2021.** Elle a en charge plusieurs expérimentations qui portent particulièrement sur la gestion des ressources (eau, plastique, tourbe) et la végétalisation des espaces contraints. La situation géographique de la station oriente notamment ses essais sur la recherche de produits et méthodes adaptés aux usages et consommateurs urbains.





## Maladies et ravageurs en pépinière et horticulture ornementale : surveillance épidémiologique

Surveiller et gérer les bioagresseurs pour se conformer aux obligations réglementaires et protéger ses cultures



Le règlement européen relatif à la santé des végétaux (2016/2031), entré en application depuis 2019 a pour objectif de protéger le territoire de l'Union Européenne de l'introduction et la dissémination d'organismes nuisibles pour les végétaux.

Dans ce cadre, les professionnels ont pour obligation de contrôler la présence éventuelle d'organismes réglementés dans leurs entreprises et de connaître les mesures à prendre en fonction de la catégorie rencontrée. Ces contrôles impliquent que les opérateurs aient un niveau

de connaissance élevé sur les bioagresseurs récurrents en horticulture et pépinière et qu'ils sachent les distinguer des organismes réglementés.

- ✿ **Durée** : 2 jours / **Horaires** : 9 h / 12 h 30 – 13 h 30 / 17 h / **Modalité pédagogique** : présentiel
- ✿ **Régions** : Pays de la Loire / Île-de-France / Hauts-de-France / Auvergne-Rhône-Alpes / Nouvelle-Aquitaine / Normandie / Grand Est / Provence-Alpes-Côte d'Azur
- ✿ **Formateur** : Olivier Riaudel, Mélanie Cabrol, Johanna Couraudon
- ✿ **Dates et lieux** : 25 et 26 juin 2026 à Brindas (69), 30 juin et 1er juillet 2026 à Villenave d'Ornon (33), 8 et 9 octobre 2026 à Wintzenheim (68), 14 et 15 octobre 2026 à Brindas (69), 9 et 10 décembre 2026 à Brindas (69)
- ✿ **Public visé** : Chef de culture, salarié ou chef d'entreprise de production, agents techniques, jardinier
- ✿ **Prérequis** : Connaissances basiques en horticulture
- ✿ **Méthode pédagogique** : pédagogie active et participative, enrichie par des mises en situation concrètes. L'apprentissage se fait de manière collaborative, permettant aux participants d'enrichir mutuellement leurs connaissances grâce à des interactions dynamiques. Les échanges croisés et les séances de reformulation renforcent la compréhension et la rétention des concepts clés.
- ✿ **Ressources pédagogiques** : dossier de travail et documents techniques disponibles en téléchargement
- ✿ **Évaluation des compétences** : Qcm/Quizz

### Objectifs opérationnels

- Reconnaître les principaux bioagresseurs (ravageurs et maladies) en horticulture et pépinière
- Maîtriser leur biologie pour mieux se préparer et lutter efficacement
- Maîtriser les obligations réglementaires liées au Passeport Phytosanitaire
- Identifier les catégories d'organismes réglementés
- Connaître les mesures adaptées à chaque situation



## Programme

- Accueil et introduction : présentation des objectifs, tour de table et positionnement individuel afin d'adapter les échanges aux besoins du groupe.
- Biologie des bioagresseurs : cycles de vie, facteurs favorisants, interactions plantes/bioagresseurs...
- **Ravageurs** : étude des pucerons, aleurodes, thrips, acariens, chenilles, cochenilles, psylles, coléoptères, punaises, cécidomyies, tenthrèdes, cynips, mouches et nématodes. Pour chaque ravageur, analyse de leur cycle de vie, de leur mode d'action et des dégâts typiques observés sur les cultures.
- **Maladies** : focus sur les maladies cryptogamiques (rouille, oïdium, mildiou, botrytis), les tâches foliaires, les chancres, les maladies racinaires (Phytophthora, Pythium, Rhizoctonia, Fusarium), ainsi que les bactérioses et viroses. Pour chaque maladie, description des symptômes visuels, des conditions favorables à leur développement et des méthodes de diagnostic.
- Obligations réglementaires liées au Passeport Phytosanitaire : présentation du cadre réglementaire européen et des obligations des professionnels en matière de santé des végétaux.
- Passeport Phytosanitaire : explication de son rôle
- Contrôles et traçabilité
- Identification des catégories d'organismes réglementés
- Organismes de quarantaine : liste des organismes et procédures en cas de détection.
- Organismes prioritaires et zones protégées : présentation des listes officielles et des protocoles à suivre pour limiter leur dissémination.
- Fiches d'identification : utilisation des outils visuels et des clés de détermination pour reconnaître ces organismes sur le terrain.
- Mesures adaptées à chaque situation : mise en place de stratégies de gestion adaptées aux bioagresseurs identifiés, en intégrant les bonnes pratiques et les obligations légales.
- Introduction à la lutte intégrée

## Bilan de la formation

À l'issue de cette journée de formation un questionnaire de satisfaction sera proposé aux participants pour évaluer l'atteinte des objectifs opérationnels.

## Note

Le formateur se réserve le droit d'ajuster le programme et les activités proposées afin de mieux les adapter aux attentes des participants.

## Vos formateurs.trices



**Olivier RIAUDEL** a travaillé pendant plus de 10 ans en tant qu'expérimentateur en horticulture ornementale au sein d'ASTREDHOR Sud-Ouest. Désormais ingénieur conseil et formateur dans la même unité, il s'appuie sur ses connaissances techniques pour répondre aux problématiques des professionnels de la production. Ses principaux domaines de compétences sont le suivi des bioagresseurs, les moyens de lutte en biocontrôle, l'arrosage et la fertilisation des cultures ainsi que les aspects

réglementaires.



**Johanna COURAUDON** est diplômée en 2013 d'un master de l'Université d'Angers. Basée à ASTREDHOR Est, elle accompagne les professionnels sur le plan technique, agronomique, sanitaire et réglementaire, dans des productions diversifiées : pépinière de pleine terre (forestière et fruitière), hors-sol, vivaces, productions horticoles de serre chaude et froide. Elle anime un groupe de producteurs pour les aider à réduire l'usage des produits phytopharmaceutiques. Johanna travaille sur la stratégie

Protection Intégrée et sur les leviers pour favoriser la biodiversité fonctionnelle dans les parcelles.



**Mélanie CABROL** est ingénieure agronome en protection des plantes depuis 2019. Son parcours universitaire varié et son expérience en production maraichage hors-sol lui ont permis de développer un véritable sens du contact ainsi qu'un fort intérêt pour la lutte intégrée et les méthodes alternatives. Conseillère en horticulture et pépinière pour ASTREDHOR Auvergne-Rhône-Alpes depuis juin 2023, elle accompagne les producteurs adhérents face à différentes problématiques et propose un

accompagnement pour la certification Plante bleue / HVE.



## Méthodes d'expérimentation adaptées à la lutte biologique

Concevoir et interpréter son expérimentation



Les expérimentations basées sur des leviers sensibles à de nombreux facteurs, comme la lutte biologique, sont souvent difficiles à interpréter car les méthodes « classiques » d'expérimentation (Blocs de Fisher, indépendance des parcelles...) ne sont pas adaptées. Cette formation vise à montrer les pièges classiques de la conception du protocole à l'interprétation des données. Elle apportera de nouvelles méthodes permettant de se prémunir de ces pièges. Ces méthodes permettent de conclure avec le moins

d'erreurs d'interprétation possibles.

- 🌿 **Durée** : 2,5 jours / **Horaires** : 9 h / 12 h 30 – 13 h 30 / 17 h / **Modalité pédagogique** : présentiel
- 🌿 **Régions** : Pays de la Loire
- 🌿 **Formateur** : Alain Ferre
- 🌿 **Dates et lieux** : du 11 mars 2026 au 12 mars 2026 à Ponts-de-Cé (49)
- 🌿 **Public visé** : enseignant, expérimentateur, conseiller
- 🌿 **Prérequis** : connaissances des méthodes classiques d'expérimentation
- 🌿 **Méthode pédagogique** : apporter des données, des concepts et encourager la réflexion avec les stagiaires, tout en intégrant l'analyse de résultats et la conception de protocoles.
- 🌿 **Ressources pédagogiques** : documents techniques disponibles en téléchargement
- 🌿 **Évaluation des compétences** : Qcm/Quizz

### Objectifs opérationnels

- Maîtriser les principaux biais cognitifs préjudiciables à la conception d'une expérimentation et à l'interprétation des résultats.
- Maîtriser la méthode hypothético-déductive
- Maîtriser les techniques d'expérimentation adaptées aux essais en lutte biologique.
- Concevoir des protocoles pour avoir des résultats exploitables.
- Maîtriser les méthodes d'analyse et savoir interpréter une expérimentation qualitative et informative, et savoir limiter les erreurs d'interprétation.



## Programme

- Accueil et introduction : présentation des objectifs, tour de table et positionnement des participants.
- Biais cognitifs : définitions, exemples concrets et mécanismes. Les risques qu'ils peuvent engendrer dans l'analyse et l'interprétation des expérimentations, et les bonnes pratiques pour les atténuer dans un contexte professionnel.
- Méthode hypothético-déductive : poser les hypothèses, déduire le protocole, interpréter les données.
- Formulation d'hypothèses et de chaînes de causalité.
- Déduction et choix des objets et critères de notation.
- Déduction des modalités.
- Méthode d'analyse basée sur les hypothèses.
- Expérimentations en lutte biologique : méthodes d'évaluations des populations de ravageurs / notation auxiliaires et typologie / validation des données et estimation / transformation des variables, tests statistiques.
- Interprétation des résultats : validation des données, analyse, sélection des hypothèses valides.
- Exercice sur exemples réels (idéalement apportés par les participants)

## Bilan de la formation

À l'issue de cette formation un questionnaire de satisfaction sera proposé aux participants pour évaluer l'atteinte des objectifs opérationnels.

## Note

Le formateur se réserve le droit d'ajuster le programme et les activités proposées afin de mieux les adapter aux attentes des participants.

## Votre formateur



**Alain FERRE** est directeur technique de la station d'Angers d'ASTREDHOR Loire-Bretagne. Ingénieur horticole spécialisé en entomologie, il travaille depuis 20 ans au sein de l'Institut suite à des expériences en production et dans l'enseignement. Son domaine d'expertise : l'agroécologie. Il est chef de file de nombreux projets de recherche publics sur les thématiques « plantes de service » et « conservation des sols ». Il est animateur d'un réseau national de recherche et de formation sur la régulation naturelle des bio agresseurs des cultures (RMT Bioreg).





## Santé des plantes et qualité sanitaire en production hors-sol

Maîtriser les leviers techniques et organisationnels



**Vue d'ensemble des conditions de réussite pour la maîtrise de la qualité sanitaire des cultures, qui passe impérativement par la santé globale des plantes et la combinaison de différents types de méthodes de contrôle.** Assurer la qualité sanitaire des cultures nécessite une approche globale centrée sur la santé des plantes et l'intégration de méthodes de contrôle diversifiées. Le développement des compétences techniques et la synergie au sein des équipes, sont des clés essentielles pour réussir, que votre entreprise évolue en conventionnel, en Protection Intégrée ou

en Agriculture Biologique (AB).

- 🌿 **Durée** : 2 jours / **Horaires** : 9 h / 12 h 30 – 13 h 30 / 17 h / **Modalité pédagogique** : présentiel
- 🌿 **Régions** : Pays de la Loire / Île-de-France / Hauts-de-France / Auvergne-Rhône-Alpes / Nouvelle-Aquitaine / Normandie / Grand Est / Provence-Alpes-Côte d'Azur
- 🌿 **Formatrice** : Maud Dubois
- 🌿 **Dates et lieu** : 30 juin et 7 juillet 2026 à Les Ponts-de-Cé (49), 2 et 9 décembre 2026 à Les Ponts-de-Cé (49)
- 🌿 **Public visé** : salarié, chef de culture ou chef d'entreprise de production / Salariés de station d'expérimentation
- 🌿 **Prérequis** : connaissances basiques en horticulture
- 🌿 **Méthode pédagogique** : pédagogie active et participative, enrichie par des mises en situation concrètes. L'apprentissage se fait de manière collaborative, permettant aux participants d'enrichir mutuellement leurs connaissances grâce à des interactions dynamiques. Les échanges croisés et les séances de reformulation renforcent la compréhension et la rétention des concepts clés.
- 🌿 **Ressources pédagogiques** : dossier de travail pour les stagiaires et documents pour en savoir plus (supports papier et/ou clé USB et/ou disponibles en téléchargement).
- 🌿 **Évaluation des compétences** : Qcm/Quizz

### Objectifs opérationnels

- Contribuer à la bonne santé des plantes cultivées
- S'impliquer dans le diagnostic des problèmes rencontrés en culture
- Prendre part à une stratégie globale de contrôle des bioagresseurs
- Utiliser de façon appropriée les différentes catégories de produits



## Programme

- Accueil et introduction : présentation des objectifs, tour de table et positionnement des participants
- Contexte et enjeux.
- Notion d'approche globale de la santé des plantes
- Prophylaxie et méthodes culturales
- Typologie des produits (produits phytosanitaires, produits de biocontrôle, stimulateurs de défense des plantes, substances de base, biostimulants, engrais, biocides) et intérêts / rôles / conditions de mise en œuvre / points de vigilance
- Enjeux de l'observation et du diagnostic
- Reconnaissance des principaux bioagresseurs et des dégâts associés
- Approche de stratégies de contrôle des bioagresseurs
- Synthèse et évaluation de la journée : récapitulatif, retours d'expérience, évaluation et clôture.

## Bilan de la formation

À l'issue de cette journée de formation un questionnaire de satisfaction sera proposé aux participants pour évaluer l'atteinte des objectifs opérationnels.

## Note

La formatrice se réserve le droit d'ajuster le programme et les activités proposées afin de mieux les adapter aux attentes des participants.

## Votre formatrice



**Maud DUBOIS est conseillère au Bureau Horticole Régional (Pays de-la-Loire).** Maud a capitalisé connaissances et retours d'expériences pendant une vingtaine d'années au service des producteurs, après sa formation d'ingénieure horticole. Elle est en charge du suivi global des cultures d'une trentaine d'entreprises horticoles et possède une expertise transversale (horticulture/pépinière) en santé des plantes, protection des cultures et méthodes alternatives à l'utilisation des produits phytopharmaceutiques.

Ses échanges réguliers avec l'équipe d'ASTREDHOR facilitent le transfert des résultats d'expérimentation. Maud accompagne de nombreuses entreprises dans leur préparation à la certification Plante Bleue 2 et 3 / HVE.

# NUTRITION DES CULTURES ET IRRIGATION





## Fertilisation organique en horticulture et pépinière ornementale hors-sol

Conduite, pilotage et voies d'amélioration de la nutrition organique



Dans un contexte marqué par la transition écologique, la réduction des intrants chimiques et l'émergence de l'économie circulaire, la fertilisation organique devient un levier clé pour les professionnels de l'horticulture et des pépinières ornementales hors-sol. Cette formation s'adresse aux producteurs, techniciens et responsables de culture souhaitant maîtriser les principes et les pratiques de la fertilisation organique, tout en répondant aux exigences réglementaires.

- ✿ **Durée** : 2 jours / **Horaires** : 9 h / 12 h 30 – 13 h 30 / 17 h / **Modalité pédagogique** : présentiel
- ✿ **Régions** : Nouvelle-Aquitaine / Occitanie
- ✿ **Formateur** : Olivier Riaudel
- ✿ **Dates et lieux** : 27 et 28 janvier 2026 à Villenave d'Ornon-(33)
- ✿ **Public visé** : Chef de culture, salarié ou chef d'entreprise de production / Paysagiste / Enseignant / Responsable technique / Agent d'espaces verts
- ✿ **Prérequis** : avoir des connaissances basiques en horticulture et pépinière
- ✿ **Modalité pédagogique** : en présentiel
- ✿ **Méthode pédagogique** : pédagogie active et participative, enrichie par des mises en situation concrètes. L'apprentissage se fait de manière collaborative, permettant aux participants d'enrichir mutuellement leurs connaissances grâce à des interactions dynamiques. Les échanges croisés et les séances de reformulation renforcent la compréhension et la rétention des concepts clés.
- ✿ **Ressources pédagogiques** : documents techniques disponibles en téléchargement
- ✿ **Évaluation des compétences** : Qcm/Quizz

### Objectifs opérationnels

- Identifier les rôles des éléments nutritifs pour les plantes ornementales.
- Maîtriser les mécanismes de minéralisation de l'azote organique et ses facteurs clés (température, humidité, activité microbienne).
- Connaître les gammes d'engrais organiques et leurs spécificités.
- Utiliser une pompe doseuse pour les apports d'engrais organiques solubles ou liquides
- Piloter une fertilisation organique : prendre des mesures sur le terrain et les interpréter.



## Programme

- Accueil et introduction : présentation des objectifs, tour de table et positionnement des participants
- Définitions et réglementation : cadre réglementaire (normes, labels, obligations).
- Définitions clés : fertilisation organique, économie circulaire, supports hors-sol.
- Principes de la minéralisation : mécanismes biologiques et rôle des micro-organismes.
- Facteurs influençant la minéralisation (température, pH, aération).
- Importance du couple support de culture/engrais organique : interaction entre support (tourbe, fibre de coco, etc.) et engrais.
- Critères de choix des supports et des engrais.
- Vie microbienne du support de culture : rôle des micro-organismes et indicateurs de santé du substrat.
- Méthodes pour favoriser la vie microbienne.
- Effet de la température et impact de la conduite de culture : influence des conditions climatiques et des pratiques culturales.
- Stratégies d'adaptation pour optimiser la minéralisation.
- Pilotage d'une fertilisation organique sur le terrain : outils de suivi (analyses de substrat, plantes indicatrices), construction d'un plan de fertilisation organique adapté.
- Synthèse et évaluation de la session : récapitulatif, retours d'expérience, évaluation et clôture

## Bilan de la formation

À l'issue de cette session de formation un questionnaire de satisfaction sera proposé aux participants pour évaluer l'atteinte des objectifs opérationnels.

## Note

Le formateur se réserve le droit d'ajuster le programme et les activités proposées afin de mieux les adapter aux attentes des participants.

## Votre formateur



**Olivier RIAUDEL** a travaillé pendant plus de 10 ans en tant qu'expérimentateur en horticulture ornementale au sein d'ASTREDHOR Sud-Ouest. Désormais ingénieur conseil et formateur dans la même unité, il s'appuie sur ses connaissances techniques pour répondre aux problématiques des professionnels de la production. Ses principaux domaines de compétences sont le suivi des bioagresseurs, les moyens de lutte en biocontrôle, l'arrosage et la fertilisation des cultures ainsi que les aspects réglementaires.





## Gestion de l'eau dans les espaces verts

Repenser ses pratiques dans un contexte de changement climatique



**Face aux changements climatiques, la gestion de l'eau dans les jardins et espaces verts est un enjeu crucial.** Entre périodes de sécheresse prolongée et épisodes de pluies intenses, les professionnels du paysage doivent repenser leurs pratiques pour préserver la santé des végétaux et assurer la pérennité des aménagements. Cette formation propose des solutions concrètes pour optimiser l'usage de l'eau et favoriser des approches durables, alliant résilience et esthétique dans les environnements urbains.

- 🌿 **Durée :** 1 jour / **Horaires :** 9 h / 12 h 30 – 13 h 30 / 17 h / **Modalité pédagogique :** en présentiel
- 🌿 **Régions :** Pays de la Loire / Île-de-France / Hauts-de-France / Auvergne-Rhône-Alpes / Nouvelle-Aquitaine / Normandie / Grand Est / Provence-Alpes-Côte d'Azur
- 🌿 **Formateur :** Olivier Fouché ou Marie Baelen
- 🌿 **Dates et lieux :** 26 mars 2026 à Saint-Germain-en-Laye (78), 29 octobre à Saint-Germain-en-Laye (78), 27 novembre 2026 à Wintzenheim (68)
- 🌿 **Public visé :** Paysagiste / Concepteurs / Responsable technique / jardiniers / Chef de service / Agents de collectivité
- 🌿 **Prérequis :** avoir des notions de base en agronomie et en botanique
- 🌿 **Méthode pédagogique :** pédagogie active et participative, enrichie par des mises en situation concrètes. L'apprentissage se fait de manière collaborative, permettant aux participants d'enrichir mutuellement leurs connaissances grâce à des interactions dynamiques. Les échanges croisés et les séances de reformulation renforcent la compréhension et la rétention des concepts clés.
- 🌿 **Ressources pédagogiques :** dossier de travail et documents techniques disponibles en téléchargement
- 🌿 **Évaluation des compétences :** Qcm/Quizz

### Objectifs opérationnels

- Évaluer les besoins en eau des plantes
- Comprendre les interactions eau/sol
- Choisir une palette végétale adaptée à son sol et au contexte climatique
- Gérer les ressources en eau de manière durable
- Prévenir les gaspillages d'eau
- Mettre en œuvre des pratiques adaptées

### Programme

- Accueil et introduction : présentation des objectifs, tour de table et positionnement des participants



- Contexte climatique : comprendre les tendances climatiques et leurs impacts sur la gestion de l'eau. S'approprier les données scientifiques pour adapter ses pratiques. Synthèse des rapports récents (GIEC)
- Impacts physiologiques sur les végétaux : mécanismes de protection et d'adaptation des végétaux, identifier les signes de stress hydrique chez les plantes.
- Analyses : climat local (outils à connaître), connaître son sol et le besoin des végétaux (croissance, développement et survie et RU (réserve utile).
- Choix techniques : palette végétale et aménagement, critères de choix (résistance à la sécheresse, adaptation au sol, biodiversité). Méthodologie de conception, système d'irrigation et pilotage, stockage de l'eau, réutilisation et entretien
- Présentation des expérimentations ASTREDHOR : études de cas projet REUT (réutilisation des eaux usées traitées, exemple la Ville de Chambéry). Résultats sur l'efficacité du biochar (amendement carboné) pour la rétention d'eau.
- Acteurs et continuum filière : identifier les partenaires clés pour une gestion durable de l'eau. Comprendre les synergies possibles entre acteurs. Cartographie des acteurs et des institutions.
- Cadre réglementaire : connaître les obligations légales et les aides disponibles. Anticiper les évolutions réglementaires.
- Synthèse et évaluation de la journée : récapitulatif, retours d'expérience, évaluation et clôture

### Bilan de la formation

À l'issue de cette journée de formation un questionnaire de satisfaction sera proposé aux participants pour évaluer l'atteinte des objectifs opérationnels.

### Note

Le formateur se réserve le droit d'ajuster le programme et les activités proposées afin de mieux les adapter aux attentes des participants.

### Vos formateurs



**Olivier FOUCHÉ est paysagiste-Conseil à ASTREDHOR Seine-Manche.** Son expérience en gestion différenciée et ses compétences de paysagiste lui permettent de proposer des services d'aide à la conception aux collectivités et aux entreprises. Ses échanges réguliers avec les expérimentateurs et ses collaborations avec nos partenaires (Plante & Cité, Fredon...), facilitent l'application de techniques novatrices et alternatives. Il est responsable du Bureau d'Expertise Florysage au sein d'ASTREDHOR.



**Marie Baelen est conseillère technique en horticulture chez ASTREDHOR.** Sa mission consiste à apporter un soutien technique et économique aux entreprises horticoles. Spécialisée en agronomie durable, elle s'investit pleinement dans l'innovation au sein de ce secteur. Ingénieure en horticulture et paysage, Marie accompagne les acteurs de la filière paysage dans leur volonté de mettre en place des pratiques plus durables. Sa double expertise est particulièrement utile au service de projets européens visant à diffuser et partager les connaissances au sein des filières horticole et paysage.



## Substrats et irrigation en cultures de plantes en pot et conteneur

Stratégies d'irrigation associées en horticulture hors-sol



**L'utilisation des ressources (eau, tourbe ou matériaux composant les substrats de culture) est un enjeu important pour la filière horticole.** Cette formation de deux jours vous propose de réviser les bases de physiologie, en donnant des repères sur les besoins en eau des plantes, de connaître les différentes qualités des substrats et la dynamique de l'eau qui leur est associée. Les types d'arrosages, les méthodes de pilotage, les modes d'irrigation, le traitement de l'eau (filtration, désinfection) seront également développés. Une formation complète

pour maîtriser les fondamentaux et améliorer vos pratiques en gestion des ressources.  
l'aménagement des espaces verts.

- 🌿 **Durée** : 2 jours / **Horaires** : 9 h / 12 h 30 – 13 h 30 / 17 h / **Modalité pédagogique** : présentiel
- 🌿 **Région** : Nouvelle Aquitaine
- 🌿 **Formateur** : Olivier Riaudel
- 🌿 **Dates et lieu** : 4 et 5 février à Villenave-d'Ornon et 25 et 26 novembre 2026 à Villenave-d'Ornon (33)
- 🌿 **Public visé** : Chef de culture, salarié ou chef d'entreprise de production / Responsable d'expérimentation  
Responsable technique / Agent d'espaces verts
- 🌿 **Prérequis** : avoir des bases en production de plantes
- 🌿 **Méthode pédagogique** : pédagogie active et participative, enrichie par des mises en situation concrètes.  
L'apprentissage se fait de manière collaborative, permettant aux participants d'enrichir mutuellement leurs connaissances grâce à des interactions dynamiques. Les échanges croisés et les séances de reformulation renforcent la compréhension et la rétention des concepts clés.
- 🌿 **Ressources pédagogiques** : dossier de travail remis au stagiaire et documents techniques disponibles en téléchargement.
- 🌿 **Évaluation des compétences** : Qcm/Quizz

### Objectifs opérationnels

- Comprendre les mécanismes d'absorption racinaire et de transport de l'eau dans la plante
- Comprendre les paramètres physiques des substrats et leurs liens avec l'eau et l'air
- Définir les doses d'arrosage selon les substrats utilisés
- Piloter l'arrosage d'une culture (volume, fréquence)



## Programme

- Accueil et introduction : présentation des objectifs, tour de table et positionnement des participants
- Les paramètres physiques des substrats : composition, propriété, impact sur la croissance des plantes
- La dose d'irrigation et le substrat : relation entre substrat et besoin en eau, capacité de rétention, drainage, évaporation...
- Les besoins en eau des plantes : physiologie végétale
- Facteurs influençant les besoins : stade de développement, conditions climatiques, type de culture.
- Symptômes de stress hydrique : carences et excès d'eau, impact sur la croissance.
- La conduite raisonnée de l'arrosage : stratégies d'arrosage, fréquence, volume...
- Les techniques et matériels d'irrigation : les outils de pilotage de l'arrosage
- L'origine et la qualité d'une eau d'irrigation : critères de qualité.
- La filtration de l'eau : différents types de filtration
- Les éléments d'un réseau d'irrigation.
- La gestion des ressources en eau : récupération, recyclage, traitements, réglementation.
- Synthèse et évaluation de la journée : récapitulatif, retours d'expérience, évaluation et clôture.

## Bilan de la formation

À l'issue de cette journée de formation un questionnaire de satisfaction sera proposé aux participants pour évaluer l'atteinte des objectifs opérationnels.

## Note

Le formateur se réserve le droit d'ajuster le programme et les activités proposées afin de mieux les adapter aux attentes des participants.

## Votre formateur



**Olivier RIAUDEL** a travaillé pendant plus de 10 ans en tant qu'expérimentateur en horticulture ornementale au sein d'ASTREDHOR Sud-Ouest. Désormais ingénieur conseil et formateur dans la même unité, il s'appuie sur ses connaissances techniques pour répondre aux problématiques des professionnels de la production. Ses principaux domaines de compétences sont le suivi des bioagresseurs, les moyens de lutte en biocontrôle, l'arrosage et la fertilisation des cultures ainsi que les aspects réglementaires.

**CONCEPTION  
VALORISATION  
CONDUITE  
CULTURALE**







PARCOURS  
JARDINS &  
PAYSAGES

## Conception de massifs et connaissance des plantes : de la théorie à la pratique

Maîtriser la création de massifs durables et esthétiques



À destination des paysagistes, responsables techniques, agents d'espaces verts et collectivités, cette formation sur deux jours permet d'acquérir les bases et les techniques avancées pour concevoir des massifs de plantes vivaces harmonieux, durables et adaptés aux contraintes actuelles. Le premier jour est consacré aux fondamentaux : connaissance des plantes, principes de conception, et techniques d'association pour réduire l'entretien. Le deuxième jour approfondit les stratégies végétales innovantes, l'intégration des enjeux écologiques et

économiques, et la mise en pratique à travers des ateliers concrets. Cette formation s'appuie sur des visites de terrain, des échanges avec des professionnels, et des travaux pratiques pour permettre aux participants de repartir avec des solutions opérationnelles et adaptées à leurs projets.

- ✿ **Durée** : 2 jours / **Horaires** : 9 h / 12 h 30 – 13 h 30 / 17 h / **Modalité pédagogique** : présentiel
- ✿ **Régions** : Pays de la Loire / Île-de-France / Hauts-de-France / Auvergne-Rhône-Alpes / Nouvelle-Aquitaine / Normandie / Grand Est / Provence-Alpes-Côte d'Azur
- ✿ **Formateur** : Olivier Fouché
- ✿ **Dates et lieux** : 19 et 20 mars à Le Thillay (95), 23 et 24 septembre à Rouen (76)
- ✿ **Public visé** : Paysagiste / Responsable technique / Agent d'espaces verts / Jardiniers / Chef de culture
- ✿ **Prérequis** : avoir des connaissances de base en botanique et en jardinage
- ✿ **Méthode pédagogique** : pédagogie active et participative, enrichie par des mises en situation concrètes. L'apprentissage se fait de manière collaborative, permettant aux participants d'enrichir mutuellement leurs connaissances grâce à des interactions dynamiques. Les échanges croisés et les séances de reformulation renforcent la compréhension et la rétention des concepts clés.
- ✿ **Ressources pédagogiques** : dossier de travail remis au stagiaire et documents techniques disponibles en téléchargement
- ✿ **Évaluation des compétences** : Qcm/Quizz

### Objectifs opérationnels

- Maîtriser le cycle de culture des plantes à massif et leurs exigences (sol, climat, saisonnalité).
- Concevoir des massifs équilibrés en associant vivaces, annuelles et arbustes pour un rendu esthétique et une réduction de l'entretien.
- Élaborer des palettes végétales innovantes en intégrant les contraintes environnementales et économiques
- Utiliser des outils de gestion et de conception pour optimiser leurs projets.
- Dessiner un massif en maîtrisant les contraintes techniques, esthétiques et fonctionnelles.



## Programme

- Accueil et introduction : présentation des objectifs, tour de table et positionnement des participants.
- Fondamentaux de la conception de massifs et reconnaissance des plantes vivaces
- Cycle de culture des plantes à massif : de la planification à l'entretien post-plantation.
- Principes de conception de massifs : harmonisation des proportions, saisonnalité, et adaptation au sol et au climat.
- Techniques d'association des plantes : réduire l'entretien tout en maximisant l'esthétique.
- Visite chez un producteur : échanges et conseils avec un professionnel.
- Atelier pratique : dessiner un massif en intégrant les contraintes techniques et esthétiques.
- Approfondissement et mise en pratique des stratégies végétales : rappel des fondamentaux étudiés la veille et révision des principes clés pour structurer des massifs harmonieux.
- Intégration des enjeux environnementaux et économiques : comment concilier esthétique, durabilité et budget ?
- Sources d'inspiration et tendances actuelles : exemples de palettes végétales innovantes.
- Création de palettes végétales diversifiées : focus sur la gestion différenciée et les besoins spécifiques.
- Atelier pratique : élaboration d'une stratégie végétale adaptée à des cas concrets (intégration des contraintes et objectifs).
- Synthèse et évaluation de la journée : récapitulatif, retours d'expérience, évaluation et clôture.

## Bilan de la formation

À l'issue de cette journée de formation un questionnaire de satisfaction sera proposé aux participants pour évaluer l'atteinte des objectifs opérationnels.

## Note

Le formateur se réserve le droit d'ajuster le programme et les activités proposées afin de mieux les adapter aux attentes des participants.

## Votre formateur



**Olivier FOUCHÉ** est Paysagiste-Conseil à ASTREDHOR Seine-Manche, il a travaillé pendant 25 ans au service des plantes et de leur intégration dans nos sociétés. Son expérience en gestion différenciée et ses compétences de paysagiste lui permettent de proposer des services d'aide à la conception aux collectivités et aux entreprises. Ses échanges réguliers avec les expérimentateurs et ses collaborations avec nos partenaires (Plante & Cité, Fredon...), facilitent l'application de techniques novatrices et alternatives. Il est responsable du Bureau d'Expertise Florysage au sein d'ASTREDHOR



PARCOURS  
JARDINS &  
PAYSAGES

## Espaces verts : la végétalisation une alternative gagnante au désherbage chimique

Stratégies et techniques pour une gestion durable des espaces verts



Depuis l'entrée en vigueur de la loi Labbé, les gestionnaires d'espaces verts doivent repenser leurs pratiques pour se conformer à l'interdiction des produits phytosanitaires, notamment dans les cimetières, espaces publics et zones sensibles. Cette réglementation, bien que nécessaire pour la préservation de l'environnement et de la santé publique, engendre des défis opérationnels : optimisation des coûts, réduction des nuisances liées à l'entretien, et maintien de la qualité paysagère.

La végétalisation s'impose comme une solution pérenne, permettant de

limiter les interventions mécaniques et chimiques, tout en améliorant l'esthétique et la biodiversité des espaces. Cette formation propose d'explorer des méthodes concrètes et adaptées pour intégrer la végétalisation dans la gestion quotidienne des espaces verts, en s'appuyant sur des retours d'expérience et des études de cas.

- 🌿 **Durée** : 1 jour / **Horaires** : 9 h / 12 h 30 – 13 h 30 / 17 h / **Modalité pédagogique** : présentiel
- 🌿 **Régions** : Pays de la Loire / Île-de-France / Hauts-de-France / Auvergne-Rhône-Alpes / Nouvelle-Aquitaine / Normandie / Grand Est / Provence-Alpes-Côte d'Azur
- 🌿 **Formateur** : Olivier Fouché
- 🌿 **Dates et lieux** : 20 février à Rouen (76) ou 11 septembre 2026 à Rouen (76)
- 🌿 **Public visé** : chef de service / Agents de collectivité / Paysagiste / Agents d'espaces verts
- 🌿 **Prérequis** : connaissance générale des principes de base de la gestion des espaces verts
- 🌿 **Méthode pédagogique** : pédagogie active et participative, enrichie par des mises en situation concrètes. L'apprentissage se fait de manière collaborative, permettant aux participants d'enrichir mutuellement leurs connaissances grâce à des interactions dynamiques. Les échanges croisés et les séances de reformulation renforcent la compréhension et la rétention des concepts clés.
- 🌿 **Ressources pédagogiques** : documents techniques disponibles en téléchargement
- 🌿 **Évaluation des compétences** : Qcm/Quizz

### Objectifs opérationnels

- Adapter ses pratiques de gestion des espaces verts aux contraintes réglementaires et environnementales.
- Réduire l'utilisation des intrants grâce à des solutions de végétalisation adaptées.
- Sélectionner et mettre en œuvre des stratégies de végétalisation en fonction des contraintes techniques, budgétaires et environnementales des sites.
- Analyser des cas concrets pour transposer les solutions à ses propres projets.



## Programme

- Accueil et introduction : présentation des objectifs, tour de table et positionnement des participants.
- Cadre réglementaire et enjeux : Loi Labbé, rappels des obligations, des espaces concernés et des sanctions encourues.
- Impacts de l'interdiction des phytosanitaires sur les pratiques de gestion : coûts, organisation, et attentes des usagers.
- Bénéfices de la végétalisation : réduction des nuisances, amélioration de la biodiversité, et valorisation paysagère.
- Identifier les espaces contraints et les solutions adaptées : typologie des espaces difficiles (cimetières, bords de routes, zones urbaines denses) et leurs problématiques spécifiques (sols pauvres, fréquentation, réglementation locale).
- Présentation d'essais et de retours d'expérience : exemples de végétalisation réussie en milieu urbain et en collectivité (espèces utilisées, techniques de plantation, suivi).
- Critères de choix des plantes : résistance, adaptabilité, et entretien minimal.
- Visite de terrain : observation in situ d'un espace végétalisé, analyse des techniques mises en œuvre, des espèces sélectionnées, et des résultats
- Atelier pratique : analyse de cas concrets
- Récapitulatif des points clés et des bonnes pratiques à retenir.
- Retours d'expérience des participants et évaluation des acquis.
- Synthèse et évaluation de la journée : récapitulatif, retours d'expérience, évaluation et clôture.

## Bilan de la formation

À l'issue de cette journée de formation un questionnaire de satisfaction sera proposé aux participants pour évaluer l'atteinte des objectifs opérationnels.

## Note

Le formateur se réserve le droit d'ajuster le programme et les activités proposées afin de mieux les adapter aux attentes des participants.

## Votre formateur



**Olivier FOUCHÉ** est paysagiste-Conseil à ASTREDHOR. Il a travaillé pendant 25 ans au service des plantes et de leur intégration dans nos sociétés. Aujourd'hui, il est en charge de développer les conseils et formations paysagers. Son expérience en gestion différenciée et ses compétences de paysagiste lui permettent de proposer des services d'aide à la conception aux collectivités et aux entreprises. Ses échanges réguliers avec les expérimentateurs et ses collaborations avec nos partenaires (Plante & Cité, Fredon...), facilitent l'application de techniques novatrices et alternatives. Il est responsable du Bureau d'Expertise Florysage au sein d'ASTREDHOR.





PARCOURS  
JARDINS &  
PAYSAGES

## Palette végétale urbaine : savoir composer avec des contraintes

Adapter la végétalisation aux sols, aux espaces et aux dynamiques urbaines



Destinée aux collectivités, aux concepteurs et aux paysagistes, cette formation permet de mieux appréhender les contraintes urbaines qui limitent ou influencent le développement du végétal et d'adapter sa palette végétale en conséquence. En milieu urbain, les contextes paysagers sont variés : végétalisation hors-sol (murs et toitures), sols pollués ou chargés en matières inertes, et espaces naturels avec des dynamiques écologiques spécifiques. Chaque aménagement nécessite une approche et une sélection végétale adaptées. Fort de

son expertise, notre institut partagera avec vous les résultats de ses expérimentations pour vous aider à composer avec ces contraintes afin de concevoir des aménagements végétalisés durables et fonctionnels.

- ✿ **Durée** : 1 jour / **Horaires** : 9 h / 12 h 30 – 13 h 30 / 17 h / **Modalité pédagogique** : présentiel
- ✿ **Régions** : Pays de la Loire / Île-de-France / Hauts-de-France / Auvergne-Rhône-Alpes / Nouvelle-Aquitaine / Normandie / Grand Est / Provence-Alpes-Côte d'Azur
- ✿ **Formateur** : Olivier Fouché
- ✿ **Dates et lieux** : 16 octobre 2026 à Saint-Germain-en-Laye (78)
- ✿ **Public visé** : Paysagiste / Concepteurs / Responsable technique / Agent d'espaces verts / Chef de service / Agents de collectivité
- ✿ **Prérequis** : avoir des connaissances de base en botanique.
- ✿ **Modalité pédagogique** : en présentiel
- ✿ **Méthode pédagogique** : pédagogie active et participative, enrichie par des mises en situation concrètes. L'apprentissage se fait de manière collaborative, permettant aux participants d'enrichir mutuellement leurs connaissances grâce à des interactions dynamiques. Les échanges croisés et les séances de reformulation renforcent la compréhension et la rétention des concepts clés.
- ✿ **Ressources pédagogiques** : dossier de travail et documents techniques disponibles en téléchargement
- ✿ **Évaluation des compétences** : Qcm/Quizz

### Objectifs opérationnels

- Identifier les caractéristiques des biotopes composant les écosystèmes urbains
- Comprendre les interactions entre plantes et biotope pour chaque écosystème
- Analyser le résultat des différentes expérimentations « Végétal et paysage urbains » menées chez ASTREDHOR
- Identifier des références et des sources fiables pour s'inspirer
- Élaborer une palette végétale adaptée aux contraintes urbaines et optimiser sa mise en œuvre pour garantir la reprise





## Programme

- Accueil et introduction : présentation des objectifs, tour de table et positionnement des participants
- Comprendre les contraintes urbaines : typologie des espaces paysagers en ville, contraintes physiques, climatiques, écologiques et réglementaires. Impact sur la croissance et la résilience des végétaux. Les conditions nécessaires pour une mise en œuvre optimisée.
- Expérimentations et retours d'expérience : présentation des résultats des expérimentations menées par ASTREDHOR. Études de cas et partages d'expériences. Analyse des réussites et défis rencontrés.
- Adapter la palette végétale : sélection des végétaux selon les contraintes urbaines. Végétalisation hors-sol (murs, toitures, bacs). Stratégies pour les sols dégradés ou pollués.
- Atelier pratique : conception d'un projet. Travail en groupes sur un cas concret. Élaboration d'une stratégie de végétalisation adaptée. Présentation des propositions et échanges collectifs.
- Visite de site avec des contextes spécifiques : cimetières, jardins hors-sol, espace naturel urbain... en fonction du lieu de formation.
- Synthèse et évaluation de la journée : récapitulatif, retours d'expérience, évaluation et clôture.

## Bilan de la formation

À l'issue de cette journée de formation un questionnaire de satisfaction sera proposé aux participants pour évaluer l'atteinte des objectifs opérationnels.

## Note

Le formateur se réserve le droit d'ajuster le programme et les activités proposées afin de mieux les adapter aux attentes des participants.

## Votre formateur



**Olivier FOUCHÉ est paysagiste-Conseil à ASTREDHOR Seine-Manche.** Il a travaillé pendant 25 ans au service des plantes et de leur intégration dans nos sociétés. Aujourd'hui, il est en charge de développer les conseils et formations paysagers. Son expérience en gestion différenciée et ses compétences de paysagiste lui permettent de proposer des services d'aide à la conception aux collectivités et aux entreprises. Ses échanges réguliers avec les expérimentateurs et ses collaborations avec nos partenaires (Plante & Cité, Fredon...), facilitent l'application de techniques novatrices et alternatives. Olivier est responsable du Bureau d'Expertise Florysage.



PARCOURS  
JARDINS &  
PAYSAGES

## Taille de formation et d'entretien d'arbres fruitiers pour espaces d'agrément

Bien tailler pour mieux produire



Spécialement conçue pour les professionnels des espaces verts, paysagistes et responsables techniques, cette formation se concentre sur les arbres fruitiers et leur gestion optimale, des premières étapes de multiplication à la production de fruits. Vous y découvrirez comment accompagner le végétal à chaque étape clé : depuis le choix du porte-greffe, la bouture ou le semis, jusqu'à la plantation et la taille de production. La taille, pratique essentielle et souvent délicate, joue un rôle central dans la formation de l'arbre, la qualité des récoltes et la

longévité des sujets. Que vous soyez amené à gérer des vergers d'agrément, des jardins publics ou des espaces paysagers, cette formation vous donnera les clés pour allier esthétique, productivité et respect du végétal.

- ✿ **Durée** : 2 jours / **Horaires** : 9 h / 12 h 30 – 13 h 30 / 17 h / **Modalité pédagogique** : présentiel
- ✿ **Régions** : Pays de la Loire / Île-de-France / Hauts-de-France / Auvergne-Rhône-Alpes / Nouvelle-Aquitaine / Normandie / Grand Est / Provence-Alpes-Côte d'Azur
- ✿ **Formateur** : Jean-Christophe Legendre ou Olivier Fouché
- ✿ **Dates et lieux** : 11 et 12 février à Villenave d'Ornon (33), 12 et 13 février à Versailles (78), 4 et 5 novembre à Villenave d'Ornon (33), 10 et 11 décembre à Versailles (78)
- ✿ **Public visé** : Chef de culture, salarié ou chef d'entreprise de production / Responsable d'expérimentation / Paysagiste / Enseignant / Responsable technique / Agent d'espaces verts
- ✿ **Prérequis** : avoir des bases dans la connaissance des végétaux en horticulture, pépinière ou jardinerie
- ✿ **Méthode pédagogique** : pédagogie active et participative, enrichie par des mises en situation concrètes. L'apprentissage se fait de manière collaborative, permettant aux participants d'enrichir mutuellement leurs connaissances grâce à des interactions dynamiques. Les échanges croisés et les séances de reformulation renforcent la compréhension et la rétention des concepts clés.
- ✿ **Ressources pédagogiques** : documents techniques disponibles en téléchargement
- ✿ **Évaluation des compétences** : Qcm/Quizz

### Objectifs opérationnels

- Maîtriser les méthodes de taille pour entretenir les arbres fruitiers
- Maîtriser les formes déjà établies et la création de nouvelles formes
- Respecter les cycles et les périodes de taille de formation et d'entretien
- Assurer une production de fruits optimisée



## Programme

- Accueil et introduction : présentation des objectifs, tour de table et positionnement des participants.
- Morphologie des plantes : structure et fonctionnement des arbres fruitiers
- Anatomie des arbres fruitiers : racines, tronc, branches, feuilles, fleurs, fruits
- Physiologie de la croissance : cycles de croissance et de repos, rôle des hormones végétales
- Organes végétatifs et fructifères : définition, rôle et techniques de distinction.
- Impact de la taille sur la physiologie : circulation de la sève, floraison et fructification
- Adaptation aux conditions environnementales : influence du climat et du sol
- Techniques de taille : formation, entretien, restauration
- Formes d'arbres fruitiers : libres et palissées, avantages et inconvénients
- Choix de la forme : critères pour choisir la forme appropriée
- Découverte d'un verger de formes particulières : observation et analyse
- Outils : utilisation et entretien des outils spécifiques pour la taille
- Ateliers de taille : utilisation d'outils et application des techniques
- Synthèse et évaluation de la journée : récapitulatif, retours d'expérience, évaluation et clôture.

## Bilan de la formation

À l'issue de cette journée de formation un questionnaire de satisfaction sera proposé aux participants pour évaluer l'atteinte des objectifs opérationnels.

## Note

Le formateur se réserve le droit d'ajuster le programme et les activités proposées afin de mieux les adapter aux attentes des participants.

## Vos formateurs



**Jean-Christophe LEGENDRE** est ingénieur conseil et développement pépinière et formateur à ASTREDHOR Sud-Ouest depuis 2018. Après avoir été successivement chef de culture et directeur d'exploitation de pépinières ornementales, il accompagne désormais les professionnels dans leurs productions hors-sols et pleine terre et assure aussi la formation du personnel sur tous les aspects techniques et organisationnels des métiers de l'horticulture ornementale.



**Olivier FOUCHÉ** est Paysagiste-Conseil à ASTREDHOR Seine-Manche, il a travaillé pendant 25 ans au service des plantes et de leur intégration dans nos sociétés. Son expérience en gestion différenciée et ses compétences de paysagiste lui permettent de proposer des services d'aide à la conception aux collectivités et aux entreprises. Ses échanges réguliers avec les expérimentateurs et ses collaborations avec nos partenaires (Plante & Cité, Fredon...), facilitent l'application de techniques novatrices et alternatives. Il est responsable du Bureau d'Expertise Florysage.



PARCOURS  
JARDINS &  
PAYSAGES

## Taille des rosiers, arbres et arbustes d'ornement

Maîtriser la taille pour garantir une architecture optimale et une production de qualité



Destinée aux responsables techniques, agents des collectivités, paysagistes et jardiniers, cette formation vous invite à maîtriser les techniques de taille des rosiers, arbres et arbustes d'ornement, depuis le jeune plant jusqu'à la production. Vous y découvrirez comment la taille accompagne le végétal tout au long de ses cycles de croissance, en garantissant une architecture optimale et une production de qualité, que ce soit par bouturage ou greffage. **L'objectif est triple** : comprendre les enjeux et les bonnes pratiques de la taille, tout en identifiant les périodes

adaptées et les avantages d'une taille raisonnée. Améliorer le conseil client grâce à une expertise solide.

- 🌿 **Durée** : 2 jours / **Horaires** : 9 h / 12 h 30 – 13 h 30 / 17 h / **Modalité pédagogique** : présentiel
- 🌿 **Régions** : Pays de la Loire / Île-de-France / Hauts-de-France / Auvergne-Rhône-Alpes / Nouvelle-Aquitaine / Normandie / Grand Est / Provence-Alpes-Côte d'Azur
- 🌿 **Formateur** : Jean-Christophe Legendre ou Olivier Fouché
- 🌿 **Dates et lieux** : 21 et 22 janvier à Villenave d'Ornon (33), 29 et 30 janvier à Versailles (78), 18 et 19 novembre à Villenave-d'Ornon (33), 26 et 27 novembre à Versailles (78)
- 🌿 **Public visé** : Paysagiste / Responsable technique / Agent d'espaces verts / Jardiniers / Chef de culture
- 🌿 **Prérequis** : avoir des bases dans la gestion d'espaces verts
- 🌿 **Méthode pédagogique** : pédagogie active et participative, enrichie par des mises en situation concrètes. L'apprentissage se fait de manière collaborative, permettant aux participants d'enrichir mutuellement leurs connaissances grâce à des interactions dynamiques. Les échanges croisés et les séances de reformulation renforcent la compréhension et la rétention des concepts clés.
- 🌿 **Ressources pédagogiques** : documents techniques disponibles en téléchargement
- 🌿 **Évaluation des compétences** : Qcm/Quizz

### Objectifs opérationnels

- Maîtriser les cycles et périodes de taille
- Tailler et entretenir les végétaux selon les bonnes pratiques
- Adapter les techniques de taille à toutes les formes de végétaux (jeunes plants, rosiers, arbustes)
- Créer et entretenir des formes végétales existantes ou innovantes
- Pratiquer une taille raisonnée pour optimiser la santé des plantes tout en limitant les interventions
- Entretenir et utiliser correctement le matériel de taille
- Améliorer le conseil client grâce à une expertise technique renforcée



## Programme

- Accueil et introduction : présentation des objectifs, tour de table et positionnement des participants.
- Morphologie et physiologie des plantes : comprendre le développement des végétaux.
- Vocabulaire technique adapté à la taille et à l'entretien.
- Objectifs et types de taille : formation, entretien, structuration, etc.
- Les cycles végétatifs : soins spécifiques aux rosiers et arbustes.
- Périodes clés : taille d'hivernage, taille de fin d'hiver, entretien saisonnier.
- Physiologie de la floraison et de la ramification : impact sur les techniques de taille.
- Taille des rosiers : méthodes adaptées à chaque type (buissons, grimpants, etc.).
- Taille des arbustes d'ornement : spécificités selon les groupes et la physiologie.
- Formation d'un arbre tige : étapes et bonnes pratiques.
- Choix et entretien des outils : sélection, affûtage, sécurité.
- Ateliers pratiques : mise en situation sur le terrain (taille de formation, entretien, création de formes).
- Synthèse et évaluation de la journée : récapitulatif, retours d'expérience, évaluation et clôture.

## Bilan de la formation

À l'issue de cette journée de formation un questionnaire de satisfaction sera proposé aux participants pour évaluer l'atteinte des objectifs opérationnels.

## Note

Le formateur se réserve le droit d'ajuster le programme et les activités proposées afin de mieux les adapter aux attentes des participants.

## Vos formateurs



**Jean-Christophe LEGENDRE** est ingénieur conseil et développement pépinière et formateur à ASTREDHOR Sud-Ouest depuis 2018. Après avoir été successivement chef de culture et directeur d'exploitation de pépinières ornementales, il accompagne désormais les professionnels dans leurs productions hors-sols et pleine terre et assure aussi la formation du personnel sur tous les aspects techniques et organisationnels des métiers de l'horticulture ornementale.



**Olivier FOUCHÉ** est Paysagiste-Conseil à ASTREDHOR Seine-Manche, il a travaillé pendant 25 ans au service des plantes et de leur intégration dans nos sociétés. Son expérience en gestion différenciée et ses compétences de paysagiste lui permettent de proposer des services d'aide à la conception aux collectivités et aux entreprises. Ses échanges réguliers avec les expérimentateurs et ses collaborations avec nos partenaires (Plante & Cité, Fredon...), facilitent l'application de techniques novatrices et alternatives. Il est responsable du Bureau d'Expertise Florysage au sein d'ASTREDHOR.





PARCOURS  
JARDINS &  
PAYSAGES

## Valoriser les déchets verts pour améliorer le sol

Techniques et enjeux de la gestion des déchets verts en entreprise et en collectivité



Les déchets verts (issus de la taille, de la tonte, de l'arrachage de plantes ou de branches) sont souvent perçus comme des résidus à éliminer, alors qu'ils constituent une ressource précieuse pour l'amélioration des sols. Leur valorisation permet de réduire l'impact environnemental, d'éviter le recours à l'incinération et de favoriser une gestion durable des espaces verts. Cette formation vise à acquérir les compétences techniques et pratiques pour transformer ces déchets en atouts agronomiques et économiques et écologiques.

- ✦ **Durée** : 1 jour / **Horaires** : 9 h / 12 h 30 – 13 h 30 / 17 h / **Modalité pédagogique** : présentiel
- ✦ **Régions** : Pays de la Loire / Île-de-France / Hauts-de-France / Auvergne-Rhône-Alpes / Nouvelle-Aquitaine / Normandie / Grand Est / Provence-Alpes-Côte d'Azur
- ✦ **Formateur** : Jean-Christophe Legendre ou Olivier Fouché
- ✦ **Dates et lieux** : 26 mars à Villenave d'Ornon (33), 10 avril à Caen (14), 17 décembre à Villenave d'Ornon (33), 18 décembre à Saint-Germain-en-Laye (78)
- ✦ **Public visé** : Paysagiste / Responsable technique / Agent d'espaces verts / Jardiniers / Chef de culture
- ✦ **Prérequis** : avoir des bases dans la gestion d'espaces verts
- ✦ **Méthode pédagogique** : pédagogie active et participative, enrichie par des mises en situation concrètes. L'apprentissage se fait de manière collaborative, permettant aux participants d'enrichir mutuellement leurs connaissances grâce à des interactions dynamiques. Les échanges croisés et les séances de reformulation renforcent la compréhension et la rétention des concepts clés.
- ✦ **Ressources pédagogiques** : dossier de travail remis au stagiaire et documents techniques disponibles en téléchargement
- ✦ **Évaluation des compétences** : Qcm/Quizz

### Objectifs opérationnels

- Identifier et sélectionner les déchets verts adaptés au compostage et au broyage.
- Maîtriser les techniques de compostage, de broyage et de gestion des broyats, ainsi que les équipements associés.
- Comprendre l'impact de la valorisation des déchets verts sur la vie biologique des sols et leur fertilité.
- Évaluer les coûts et les bénéfices de la gestion des déchets verts en entreprise ou en collectivité



## Programme

- Accueil et introduction : présentation des objectifs, tour de table et positionnement des participants.
- Compostage : principes, étapes clés, et critères de réussite.
- Bois Raméal Fragmenté (BRF) : définition, avantages, et méthodes de production.
- Méthanisation : principes de base et applications possibles pour les déchets verts.
- La vie du sol et l'apport de matière organique.
- Rôle des déchets verts dans l'enrichissement des sols : nutriments, structure, et biodiversité.
- Évolution des matières organiques dans le sol : processus de décomposition et impacts sur la fertilité.
- Typologie des déchets verts : quels déchets pour quels usages (compost, BRF, paillage, etc.) ?
- Exemples concrets : volumes de déchets verts en milieu urbain, choix des équipements de broyage, et gestion des broyats.
- Retour d'expérience : études de cas en entreprise et en collectivité.
- Introduction aux coûts de gestion : investissements, maintenance, et gains potentiels (réduction des déchets, amélioration des sols).
- Intégration de la valorisation des déchets verts dans une démarche globale de développement durable.
- Synthèse et évaluation de la journée : récapitulatif, retours d'expérience, évaluation et clôture.

## Bilan de la formation

À l'issue de cette journée de formation un questionnaire de satisfaction sera proposé aux participants pour évaluer l'atteinte des objectifs opérationnels.

## Note

Le formateur se réserve le droit d'ajuster le programme et les activités proposées afin de mieux les adapter aux attentes des participants.

## Vos formateurs



**Jean-Christophe LEGENDRE** est ingénieur conseil et développement pépinière et formateur à ASTREDHOR Sud-Ouest depuis 2018. Après avoir été successivement chef de culture et directeur d'exploitation de pépinières ornementales, il accompagne désormais les professionnels dans leurs productions hors-sols et pleine terre et assure aussi la formation du personnel sur tous les aspects techniques et organisationnels des métiers de l'horticulture ornementale.



**Olivier FOUCHÉ** est Paysagiste-Conseil à ASTREDHOR Seine-Manche, il a travaillé pendant 25 ans au service des plantes et de leur intégration dans nos sociétés. Son expérience en gestion différenciée et ses compétences de paysagiste lui permettent de proposer des services d'aide à la conception aux collectivités et aux entreprises. Ses échanges réguliers avec les expérimentateurs et ses collaborations avec nos partenaires (Plante & Cité, Fredon...), facilitent l'application de techniques novatrices et alternatives. **Il est responsable du Bureau d'Expertise Florysage** au sein d'ASTREDHOR

# CONNAISSANCE DES VÉGÉTAUX ET DES SOLS





PARCOURS  
JARDINS &  
PAYSAGES

## Adventices : les identifier et les maîtriser dans le respect de l'environnement

Faire au maximum avec la nature et le moins possible contre



Dans un contexte réglementaire et environnemental en constante évolution, la gestion des adventices représente un enjeu majeur pour les professionnels du végétal. Les attentes sociétales et les contraintes légales (réduction des intrants chimiques, plans Écophyto, etc.) imposent de repenser les pratiques de désherbage, en privilégiant des méthodes durables et respectueuses des écosystèmes. Cette formation vise à outiller les participants pour identifier précisément les adventices et mettre en œuvre des stratégies de contrôle adaptées, en s'appuyant

sur les principes de la botanique et les alternatives au désherbage chimique. L'objectif est de concilier efficacité technique, viabilité économique en intégrant des solutions innovantes comme le biocontrôle ou les méthodes culturales.

- ✿ **Durée** : 2 jours / **Horaires** : 9 h / 12 h 30 – 13 h 30 / 17 h / **Modalité pédagogique** : présentiel
- ✿ **Régions** : Pays de la Loire / Île-de-France / Hauts-de-France / Auvergne-Rhône-Alpes / Nouvelle-Aquitaine / Normandie / Grand Est / Provence-Alpes-Côte d'Azur
- ✿ **Formateur** : Jean-Christophe Legendre ou Olivier Fouché
- ✿ **Dates et lieux** : 15 et 16 avril à Villenave-d'Ornon (33), 16 et 17 avril à Rouen (76)
- ✿ **Public visé** : chef de culture / Salarié ou chef d'entreprise de production / Responsable d'expérimentation / Paysagiste / Responsable technique / Agents d'espaces verts
- ✿ **Prérequis** : avoir des bases dans la gestion d'espaces verts
- ✿ **Méthode pédagogique** : pédagogie active et participative, enrichie par des mises en situation concrètes. L'apprentissage se fait de manière collaborative, permettant aux participants d'enrichir mutuellement leurs connaissances grâce à des interactions dynamiques. Les échanges croisés et les séances de reformulation renforcent la compréhension et la rétention des concepts clés.
- ✿ **Ressources pédagogiques** : documents techniques disponibles en téléchargement
- ✿ **Évaluation des compétences** : Qcm/Quizz

### Objectifs opérationnels

- Maîtriser les fondamentaux de la botanique
- Identifier les adventices
- Définir une stratégie de lutte biologique intégrée adaptée
- Adapter sa stratégie selon les contextes techniques
- Adapter les pratiques aux évolutions réglementaires



## Programme

- Accueil et introduction : présentation des objectifs, tour de table et positionnement des participants.
- Introduction à la botanique appliquée : morphologie des plantes, critères clés pour l'identification.
- Identifier les adventices : les adventices les plus courantes, cycle de vie, habitats privilégiés.
- Focus sur les adventices émergentes ou problématiques : résistances aux herbicides, espèces invasives.
- Définir une stratégie de lutte intégrée adaptée : principes de la lutte intégrée, méthodes préventives
- Avantages et limites de chaque méthode selon les contextes
- Alternatives au désherbage chimique : solutions pour la pleine terre, solutions pour le hors-sol
- Présentation des produits de biocontrôle autorisés : modes d'action, précautions d'emploi.
- Adapter sa stratégie selon les contextes techniques
- Adapter les pratiques aux évolutions réglementaires : cadre légal et plans Écophyto, lois Labbé
- Analyse des coûts et choix des investissements : comparaison économique des méthodes (coût main-d'œuvre, matériel, produits).
- Retours d'expérience sur la rentabilité des solutions alternatives
- Exercices pratiques
- Synthèse et évaluation de la journée : récapitulatif, retours d'expérience, évaluation et clôture.

## Bilan de la formation

À l'issue de cette journée de formation un questionnaire de satisfaction sera proposé aux participants pour évaluer l'atteinte des objectifs opérationnels.

## Note

Le formateur se réserve le droit d'ajuster le programme et les activités proposées afin de mieux les adapter aux attentes des participants.

## Vos formateurs



**Jean-Christophe LEGENDRE** est ingénieur conseil et développement pépinière et formateur à ASTREDHOR Sud-Ouest depuis 2018. Après avoir été successivement chef de culture et directeur d'exploitation de pépinières ornementales, il accompagne désormais les professionnels dans leurs productions hors-sols et pleine terre et assure aussi la formation du personnel sur tous les aspects techniques et organisationnels des métiers de l'horticulture ornementale.



**Olivier FOUCHÉ** est Paysagiste-Conseil à ASTREDHOR Seine-Manche, il a travaillé pendant 25 ans au service des plantes et de leur intégration dans nos sociétés. Son expérience en gestion différenciée et ses compétences de paysagiste lui permettent de proposer des services d'aide à la conception aux collectivités et aux entreprises. Ses échanges réguliers avec les expérimentateurs et ses collaborations avec nos partenaires (Plante & Cité, Fredon...), facilitent l'application de techniques novatrices et alternatives. Il est responsable du Bureau d'Expertise Florvsage au sein d'ASTREDHOR.





PARCOURS  
JARDINS &  
PAYSAGES

## Comprendre et valoriser le sol : clé de durabilité

Gestion durable des sols pour optimiser la croissance des végétaux



La gestion durable des sols est un enjeu majeur pour les professionnels des espaces verts. Cette formation vise à fournir aux participants les connaissances essentielles sur la composition, la structure et les fonctions des sols, ainsi que les outils pratiques pour évaluer et améliorer leur qualité. En combinant des apports théoriques, des méthodes d'analyse terrain et des stratégies d'aménagement adaptées, cette formation permet de renforcer la résilience des espaces verts en mettant en place des pratiques favorables à la croissance des végétaux.

- ✿ **Durée** : 1 jour / **Horaires** : 9 h / 12 h 30 – 13 h 30 / 17 h / **Modalité pédagogique** : présentiel
- ✿ **Régions** : Pays de la Loire / Île-de-France / Hauts-de-France / Auvergne-Rhône-Alpes / Nouvelle-Aquitaine / Normandie / Grand Est / Provence-Alpes-Côte d'Azur
- ✿ **Formatrice** : Marie Baelen
- ✿ **Dates et lieux** : 5 février 2026 (44 - avec l'Unep), 12 mars 2026 à Wintzenheim (68)
- ✿ **Public visé** : Paysagiste / Concepteurs / Responsable technique / Jardiniers / Chef de service / Agents de collectivité
- ✿ **Prérequis** : avoir des notions de base dans la gestion d'espaces verts
- ✿ **Méthode pédagogique** : pédagogie active et participative, enrichie par des mises en situation concrètes. L'apprentissage se fait de manière collaborative, permettant aux participants d'enrichir mutuellement leurs connaissances grâce à des interactions dynamiques. Les échanges croisés et les séances de reformulation renforcent la compréhension et la rétention des concepts clés.
- ✿ **Ressources pédagogiques** : dossier de travail et documents techniques disponibles en téléchargement
- ✿ **Évaluation des compétences** : Qcm/Quizz

### Objectifs opérationnels

- Comprendre la composition et la structure du sol
- Comprendre l'impact environnemental de la gestion du sol
- Diagnostiquer son sol avec les outils adaptés
- Mettre en œuvre des pratiques favorables à la croissance des végétaux



## Programme

- Accueil et introduction : présentation des objectifs, tour de table et positionnement des participants
- Introduction aux sols : définition et formation des sols, processus de pédogenèse, facteurs de formation (climat, roche mère, organismes vivants...).
- Principales composantes du sol : minéraux, matière organique, air, eau, organismes vivants
- Types de sols : argileux, sableux, limoneux...
- Structure du sol : agrégats, porosité, zones de tassement...
- Les fonctions et rôles du sol pour le végétal : support de la végétation, réservoir d'eau et de nutriments, notions de réserves utiles
- Savoir interpréter une analyse de sol (C/N, taux de MO, CEC ...)
- Interactions sol-paysage : influence du sol sur la végétation et l'aménagement.
- Adapter ses pratiques et améliorer la qualité de son sol
- Favoriser l'implantation des végétaux : apporter de la matière organique au sol (compost, déchets verts), améliorer la porosité et vie du sol
- Impact des pratiques agricoles ou urbaines sur la qualité des sols et des paysages, notions d'érosion et de compaction.
- Aménagement du territoire, notions de technosols et de sols urbains
- Mise en pratique : tester au champ la texture, la structure (test bêche), l'infiltration et interpréter les résultats obtenus
- Synthèse et évaluation de la journée : récapitulatif, retours d'expérience, évaluation et clôture.

## Bilan de la formation

À l'issue de cette journée de formation un questionnaire de satisfaction sera proposé aux participants pour évaluer l'atteinte des objectifs opérationnels.

## Note

La formatrice se réserve le droit d'ajuster le programme et les activités proposées afin de mieux les adapter aux attentes des participants.

## Votre formatrice



**Marie Baelen est conseillère technique en horticulture chez ASTREDHOR depuis 2019.** Sa mission consiste à apporter un soutien technique et économique aux entreprises horticoles. Spécialisée en agronomie durable, elle s'investit pleinement dans l'innovation au sein de ce secteur. Ingénieure en horticulture et paysage, Marie accompagne également les acteurs de la filière paysage dans leur volonté de mettre en place des pratiques plus durables. Sa double expertise est particulièrement utile au service de projets européens visant à diffuser et partager les connaissances au sein des filières horticole et paysage.



PARCOURS  
JARDINS &  
PAYSAGES

## Connaissances des arbres et arbustes ornementaux : améliorer le conseil client

Renforcer la qualité du conseil client en pépinière et en espaces verts



**Maîtriser la reconnaissance et l'utilisation des arbres et arbustes ornementaux pour renforcer la qualité du conseil client en pépinière et en espaces verts.**

Cette formation vous permettra d'acquérir des compétences solides dans l'identification et l'utilisation des principales espèces d'arbres et arbustes ornementaux. Vous serez ainsi en mesure d'optimiser votre conseil client, en proposant des solutions adaptées à leurs besoins et à l'aménagement des espaces verts.

- ✿ **Durée** : 2 jours / **Horaires** : 9 h / 12 h 30 – 13 h 30 / 17 h / **Modalité pédagogique** : présentiel
- ✿ **Régions** : Pays de la Loire / Île-de-France / Hauts-de-France / Auvergne-Rhône-Alpes / Nouvelle-Aquitaine / Normandie / Grand Est / Provence-Alpes-Côte d'Azur
- ✿ **Formateur** : Jean-Christophe Legendre ou Olivier Fouché
- ✿ **Durée** : 2 jours / **Horaires** : 9 h / 12 h 30 – 13 h 30 / 17 h
- ✿ **Formateur** : Jean-Christophe Legendre ou Olivier Fouché
- ✿ **Dates et lieux** : 25 et 26 février à Villenave d'Ornon (33), 23 et 24 avril à Versailles (78), 3 et 4 juin à Villenave d'Ornon (33), 9 et 10 décembre à Villenave d'Ornon (33)
- ✿ **Public visé** : Chef de culture, salarié ou chef d'entreprise de production / Responsable d'expérimentation / Paysagiste / Enseignant / Responsable technique / Agent d'espaces verts
- ✿ **Prérequis** : avoir des bases dans la connaissance des végétaux en horticulture, pépinière ou jardinerie
- ✿ **Méthode pédagogique** : pédagogie active et participative, enrichie par des mises en situation concrètes. L'apprentissage se fait de manière collaborative, permettant aux participants d'enrichir mutuellement leurs connaissances grâce à des interactions dynamiques. Les échanges croisés et les séances de reformulation renforcent la compréhension et la rétention des concepts clés.
- ✿ **Ressources pédagogiques** : documents techniques disponibles en téléchargement
- ✿ **Évaluation des compétences** : Qcm/Quizz

### Objectifs opérationnels

- Identifier les principales espèces d'arbres et arbustes ornementaux (dans votre contexte régional)
- Choisir et utiliser ces végétaux de manière adaptée dans les espaces verts.
- Conseiller efficacement les clients sur le développement et l'entretien des végétaux.



### Programme (le choix des végétaux étudiés sera adapté en fonction de votre contexte régional)

- Accueil et introduction : présentation des objectifs, tour de table et positionnement des participants.
- Reconnaissance des végétaux : outils et méthodes
- Critères d'identification : morphologie (feuilles, fleurs, écorces, ports naturels).
- Période de floraison, couleur et parfum.
- Utilisation de clés de détermination et d'applications mobiles dédiées.
- Focus sur les vivaces : identification des vivaces courantes en accompagnement d'arbres et arbustes.
- Utilisation des végétaux : choix et conseils pour les espaces verts
- Sélection des espèces selon les usages
- Prise en compte des contraintes (espace, exposition, entretien).
- Développement et entretien : calendrier de plantation, taille et soins spécifiques
- Optimisation du conseil client : argumentaire pour guider le choix des clients.
- Mise en situation : reconnaissance in situ d'une sélection d'espèces.
- Échanges avec un professionnel sur les retours d'expérience et les tendances du marché.
- Synthèse et évaluation de la journée : récapitulatif, retours d'expérience, évaluation et clôture.

### Bilan de la formation

À l'issue de cette journée de formation un questionnaire de satisfaction sera proposé aux participants pour évaluer l'atteinte des objectifs opérationnels. De plus, un QCM couvrant l'ensemble des concepts étudiés permettra de valider la compréhension des notions-clés.

### Note

Le formateur se réserve le droit d'ajuster le programme et les activités proposées afin de mieux les adapter aux attentes des participants.

### Vos formateurs



**Jean-Christophe LEGENDRE** est ingénieur conseil et développement pépinière et formateur à ASTREDHOR Sud-Ouest depuis 2018. Après avoir été successivement chef de culture et directeur d'exploitation de pépinières ornementales, il accompagne désormais les professionnels dans leurs productions hors-sols et pleine terre et assure aussi la formation du personnel sur tous les aspects techniques et organisationnels des métiers de l'horticulture ornementale.



**Olivier FOUCHÉ** est Paysagiste-Conseil à ASTREDHOR Seine-Manche, il a travaillé pendant 25 ans au service des plantes et de leur intégration dans nos sociétés. Son expérience en gestion différenciée et ses compétences de paysagiste lui permettent de proposer des services d'aide à la conception aux collectivités et aux entreprises. Ses échanges réguliers avec les expérimentateurs et ses collaborations avec nos partenaires (Plante & Cité, Fredon...), facilitent l'application de techniques novatrices et alternatives. **Il est responsable du Bureau d'Expertise Florysage** au sein d'ASTREDHOR.





PARCOURS  
JARDINS &  
PAYSAGES

## Gestion durable des sols : un enjeu majeur pour les producteurs pépiniéristes

Renforcer la résilience des sols pour favoriser la croissance des végétaux



**La gestion durable des sols est un enjeu majeur pour les producteurs pépiniéristes.** Cette formation vise à fournir aux participants les connaissances essentielles sur la composition, la structure et les fonctions des sols, ainsi que les outils pratiques pour évaluer et améliorer leur qualité. En combinant des apports théoriques, des méthodes d'analyse terrain et des stratégies d'aménagement adaptées, cette formation permet de renforcer la résilience des sols en mettant en place des pratiques favorables à la croissance des végétaux.

- ✿ **Durée :** 1 jour / **Horaires :** 9 h / 12 h 30 – 13 h 30 / 17 h / **Modalité pédagogique :** présentiel
- ✿ **Régions :** Pays de la Loire / Île-de-France / Hauts-de-France / Auvergne-Rhône-Alpes / Nouvelle-Aquitaine / Normandie / Grand Est / Provence-Alpes-Côte d'Azur
- ✿ **Formateur :** Jean-Christophe Legendre ou Mélanie Cabrol
- ✿ **Date et lieux :** 5 mai 2026 à Villenave d'Ornon (33), 3 novembre 2026 à Brindas (69)
- ✿ **Public visé :** producteurs pleine-terre (paysagistes, consulter le programme sur le sol qui vous est spécialement dédié)
- ✿ **Prérequis :** avoir des notions de base dans la gestion des sols
- ✿ **Méthode pédagogique :** pédagogie active et participative, enrichie par des mises en situation concrètes. L'apprentissage se fait de manière collaborative, permettant aux participants d'enrichir mutuellement leurs connaissances grâce à des interactions dynamiques. Les échanges croisés et les séances de reformulation renforcent la compréhension et la rétention des concepts clés.
- ✿ **Ressources pédagogiques :** dossier de travail et documents techniques disponibles en téléchargement
- ✿ **Évaluation des compétences :** Qcm/Quizz

### Objectifs opérationnels

- Comprendre la composition et la structure du sol
- Comprendre l'impact environnemental de la gestion du sol
- Diagnostiquer son sol avec les outils adaptés
- Mettre en œuvre des pratiques favorables à la croissance des végétaux

### Programme

- Accueil et introduction : présentation des objectifs, tour de table et positionnement des participants
- Introduction aux sols : définition et formation des sols, processus de pédogenèse, facteurs de formation (climat, roche mère, organismes vivants...).





- Principales composantes du sol : minéraux, matière organique, air, eau, organismes vivants
- Types de sols : argileux, sableux, limoneux...
- Structure du sol : agrégats, porosité, zones de tassement...
- Les fonctions et rôles du sol pour le végétal : support de la végétation, réservoir d'eau et de nutriments, notions de réserves utiles
- Savoir interpréter une analyse de sol (C/N, taux de MO, CEC ...)
- Interactions sol-production : influence du sol sur la végétation et la culture.
- Adapter ses pratiques et améliorer la qualité de son sol
- Favoriser l'implantation des végétaux : apporter de la matière organique au sol (compost, déchets verts), améliorer la porosité et vie du sol
- Impact des pratiques agricoles sur la qualité des sols et des productions, notions d'érosion et de compaction.
- Mise en pratique : tester au champ la texture, la structure (test bêche), l'infiltration et interpréter les résultats obtenus
- Synthèse et évaluation de la journée : récapitulatif, retours d'expérience, évaluation et clôture.

### Bilan de la formation

À l'issue de cette journée de formation un questionnaire de satisfaction sera proposé aux participants pour évaluer l'atteinte des objectifs opérationnels.

### Note

La/le formatrice/formateur se réserve le droit d'ajuster le programme et les activités proposées afin de mieux les adapter aux attentes des participants.

### Vos formateurs



**Jean-Christophe LEGENDRE** est ingénieur conseil et développement pépinière et formateur à ASTREDHOR Sud-Ouest depuis 9 ans. Après avoir été successivement chef de culture et directeur d'exploitation de pépinières ornementales, il accompagne désormais les professionnels dans leurs productions hors-sols et pleine terre et assure aussi la formation du personnel sur tous les aspects techniques et organisationnels des métiers de l'horticulture ornementale.



**Mélanie CABROL** est ingénieure agronome en protection des plantes depuis 2019. Son parcours universitaire varié et son expérience en production maraichage hors-sol lui ont permis de développer un véritable sens du contact ainsi qu'un fort intérêt pour la lutte intégrée et les méthodes alternatives. Conseillère en horticulture et pépinière pour ASTREDHOR Auvergne-Rhône-Alpes depuis juin 2023, elle accompagne les producteurs adhérents face à différentes problématiques et propose un accompagnement pour la



PARCOURS  
JARDINS &  
PAYSAGES

## Initiation à la reconnaissance des végétaux

Apprendre à nommer les plantes pour mieux jardiner



Dans les métiers du paysage, savoir nommer une plante ne se limite pas à maîtriser un vocabulaire technique. C'est avant tout comprendre son comportement, ses besoins et son potentiel pour mieux l'intégrer dans vos aménagements. Que vous soyez jardinier, paysagiste ou gestionnaire d'espaces verts, cette formation vous donnera les clés pour reconnaître les végétaux avec confiance, optimiser leur utilisation et gagner en crédibilité auprès de vos clients, collègues ou fournisseurs. Cette journée vous aidera à mémoriser les plantes en les associant à leurs

usages — qu'ils soient esthétiques ou fonctionnels — et à leurs besoins spécifiques. Vous repartirez non seulement avec une méthode claire et des ressources pratiques, mais aussi avec l'envie et les outils pour approfondir vos connaissances de manière autonome.

- 🌿 **Durée** : 1 jour / **Horaires** : 9 h / 12 h 30 – 13 h 30 / 17 h / **Modalité pédagogique** : présentiel
- 🌿 **Régions** : Pays de la Loire / Île-de-France / Hauts-de-France / Auvergne-Rhône-Alpes / Nouvelle-Aquitaine / Normandie / Grand Est / Provence-Alpes-Côte d'Azur
- 🌿 **Formateur** : Olivier Fouché ou Jean-Christophe Legendre
- 🌿 **Dates et lieux** : 12 mars à Villenave-d'Ornon (33), 22 mai à Versailles (78), 23 octobre à Thillay (95)
- 🌿 **Public visé** : Paysagiste / Concepteurs / Responsable technique / Jardiniers / Chef de service / Agents de collectivité
- 🌿 **Prérequis** : intérêt pour l'horticulture, le jardinage, la conception paysagiste
- 🌿 **Méthode pédagogique** : pédagogie active et participative, enrichie par des mises en situation concrètes. L'apprentissage se fait de manière collaborative, permettant aux participants d'enrichir mutuellement leurs connaissances grâce à des interactions dynamiques. Les échanges croisés et les séances de reformulation renforcent la compréhension et la rétention des concepts clés.
- 🌿 **Ressources pédagogiques** : documents techniques disponibles en téléchargement
- 🌿 **Évaluation des compétences** : Qcm/Quizz

### Objectifs opérationnels

- Maîtriser les grands principes de la botanique appliquée au jardin (morphologie, classification).
- Utiliser le vocabulaire professionnel pour communiquer avec précision sur les végétaux.
- Appliquer des méthodes de reconnaissance (clés de détermination, critères, morphologiques...).
- Associer les connaissances botaniques à la pratique pour faciliter la mémorisation et l'utilisation des plantes.
- Intégrer ces compétences dans vos pratiques professionnelles pour conseiller, concevoir et entretenir avec rigueur et créativité.



## Programme

- Accueil et introduction : présentation des objectifs, tour de table et positionnement des participants
- Les notions fondamentales de botanique appliquée aux jardins : les principales familles botaniques et leur intérêt dans l'aménagement paysager.
- Les bases de la classification, nomenclature (ordre, famille, genre, espèce, variété)
- Les techniques pour reconnaître les plantes (clés de détermination, sensibilités, cultures)
- Exercices pratiques sur le terrain pour appliquer les clés de détermination et observer des plantes en situation réelle.
- L'utilité de la reconnaissance dans les métiers du paysage pour maîtriser les : caractéristiques esthétiques, écologiques ou fonctionnelles, besoins biologiques et interactions entre les plantes, le conseil, gagner en crédibilité et efficacité auprès des clients, des fournisseurs etc.
- Les ouvrages et outils utiles pour continuer à progresser
- Synthèse et évaluation de la journée : récapitulatif, retours d'expérience, évaluation et clôture.

## Bilan de la formation

À l'issue de cette journée de formation un questionnaire de satisfaction sera proposé aux participants pour évaluer l'atteinte des objectifs opérationnels.

## Note

Le formateur se réserve le droit d'ajuster le programme et les activités proposées afin de mieux les adapter aux attentes des participants.

## Vos formateurs



**Jean-Christophe LEGENDRE** est ingénieur conseil et développement pépinière et formateur à ASTREDHOR Sud-Ouest depuis 2018. Après avoir été successivement chef de culture et directeur d'exploitation de pépinières ornementales, il accompagne désormais les professionnels dans leurs productions hors-sols et pleine terre et assure aussi la formation du personnel sur tous les aspects techniques et organisationnels des métiers de l'horticulture ornementale.



**Olivier FOUCHÉ** est Paysagiste-Conseil à ASTREDHOR Seine-Manche, il a travaillé pendant 25 ans au service des plantes et de leur intégration dans nos sociétés. Son expérience en gestion différenciée et ses compétences de paysagiste lui permettent de proposer des services d'aide à la conception aux collectivités et aux entreprises. Ses échanges réguliers avec les expérimentateurs et ses collaborations avec nos partenaires (Plante & Cité, Fredon...), facilitent l'application de techniques novatrices et alternatives. **Il est responsable du Bureau d'Expertise Florysage** au sein d'ASTREDHOR

# TECHNOLOGIE DES SERRES





## Optimiser la gestion climatique des serres

Réduire les consommations énergétiques en hiver et gérer le climat en été



Les serres et abris de culture sont des outils essentiels pour protéger et améliorer la précocité des cultures, à condition de bien gérer son climat. Améliorer la gestion climatique des serres passe par une bonne connaissance de la physiologie du végétal, des paramètres climatiques et enfin des leviers à votre disposition. Cette formation reprend ces éléments afin de vous aider à piloter le climat de vos structures (en été et en hiver), réduire vos consommations énergétiques ou encore, choisir un futur investissement.

- ✿ **Durée** : 2 jours / **Horaires** : 9 h / 12 h 30 – 13 h 30 / 17 h / **Modalité pédagogique** : présentiel
- ✿ **Régions** : Pays de la Loire / Île-de-France / Hauts-de-France / Auvergne-Rhône-Alpes / Nouvelle-Aquitaine / Normandie / Grand Est / Provence-Alpes-Côte d'Azur
- ✿ **Formateur** : David Vuillermet
- ✿ **Dates et lieux** : 17 et 18 décembre à Brindas 2026 (69)
- ✿ **Public visé** : Chef de culture, salarié ou chef d'entreprise de production, responsable d'expérimentation, enseignant, responsable technique
- ✿ **Prérequis** : avoir une expérience basique en gestion de serres ou d'abris de culture
- ✿ **Méthode pédagogique** : pédagogie active et participative, enrichie par des mises en situation concrètes. L'apprentissage se fait de manière collaborative, permettant aux participants d'enrichir mutuellement leurs connaissances grâce à des interactions dynamiques. Les échanges croisés et les séances de reformulation renforcent la compréhension et la rétention des concepts clés.
- ✿ **Ressources pédagogiques** : documents techniques disponibles en téléchargement
- ✿ **Évaluation des compétences** : Qcm/Quizz

### Objectifs opérationnels

- Comprendre les paramètres climatiques qui influencent directement le développement des cultures en serre.
- Maîtriser les outils et équipements disponibles pour réguler le climat en serre, été comme hiver.
- Adapter les conditions climatiques aux besoins spécifiques des cultures (température, humidité, lumière, etc.).
- Identifier et mettre en œuvre des solutions pour limiter la consommation énergétique, sans compromettre la qualité des productions.





## Programme

- Accueil et introduction : présentation des objectifs, tour de table et positionnement des participants.
- Les bases de la physiologie végétale : comprendre les mécanismes de la photosynthèse et leur lien avec les paramètres climatiques (lumière, température, CO<sub>2</sub>).
- Les paramètres climatiques et leur instrumentation : analyse des facteurs clés (lumière, température, humidité, ventilation) et présentation des outils de mesure (capteurs, stations météo, etc.).
- Les outils de gestion climatique en serre : panorama des équipements disponibles, systèmes de chauffage, ventilation, ombrage, brumisation, etc. Critères de choix et bonnes pratiques d'utilisation.
- Pilotage climatique : consignes et itinéraires économes en énergie
- Méthodes pour définir des consignes adaptées aux cultures. Études de cas et exemples d'itinéraires techniques permettant de réduire les coûts énergétiques.
- Solutions pour limiter la consommation énergétique : innovations et équipements performants (isolation, énergies renouvelables, récupération de chaleur, etc.). Analyse des retours d'expérience et des gains potentiels.
- Synthèse et évaluation de la journée : récapitulatif, retours d'expérience, évaluation et clôture.

## Bilan de la formation

À l'issue de cette journée de formation un questionnaire de satisfaction sera proposé aux participants pour évaluer l'atteinte des objectifs opérationnels.

## Note

Le formateur se réserve le droit d'ajuster le programme et les activités proposées afin de mieux les adapter aux attentes des participants.

## Votre formateur



**David VUILLERMET** est responsable d'expérimentation de la station ASTREDHOR Auvergne-Rhône-Alpes. Diplômé d'un master en « technologie du végétal », il travaille depuis 10 ans dans l'expérimentation horticole. Il est en charge de plusieurs projets de recherche publics et privés principalement sur la thématique de l'efficacité et de la durabilité des systèmes de production (culture à faible émission de Gaz à Effet de Serre, intrants alternatifs, gestion climatique...). Il intervient régulièrement sur des missions d'expertise en lien avec les systèmes de cultures hors-sol, notamment dans le secteur de l'agriculture urbaine (hydroponie, ferme indoor, LED...).

# CONSEIL STRATÉGIE INNOVATION





PARCOURS  
JARDINS &  
PAYSAGES

## Acteurs de l'expérimentation : rigueur et méthodologie pour collecter des données

Collectez les bonnes données pour prendre les bonnes décisions



**Expérimentation In Situ** : ASTREDHOR réalise des expérimentations in situ, directement sur le terrain, dans des pépinières, des espaces urbains et des aménagements paysagers. Ces projets s'appuient sur la collaboration des professionnels du végétal, où la collecte des données exige rigueur et méthodologie.

Cette formation s'adresse aux producteurs, concepteurs, paysagistes et collectivités souhaitant mieux comprendre les enjeux de ces missions et y participer efficacement.

- 🍂 **Durée** : 1 jour / **Horaires** : 9 h / 12 h 30 – 13 h 30 / 17 h / **Modalité pédagogique** : en présentiel
- 🍂 **Régions** : Pays de la Loire / Île-de-France / Hauts-de-France / Auvergne-Rhône-Alpes / Nouvelle-Aquitaine / Normandie / Grand Est / Provence-Alpes-Côte d'Azur
- 🍂 **Dates et lieux** : 2 avril ou 22 octobre 2026 à Saint-Germain-en-Laye (78).
- 🍂 **Formateur** : Olivier Fouché
- 🍂 **Public visé** : Paysagiste / Enseignant / Responsable technique / Agent d'espaces verts / Concepteur paysagiste
- 🍂 **Prérequis** : avoir des bases en expérimentation
- 🍂 **Méthode pédagogique** : pédagogie active et participative, enrichie par des mises en situation concrètes. L'apprentissage se fait de manière collaborative, permettant aux participants d'enrichir mutuellement leurs connaissances grâce à des interactions dynamiques. Les échanges croisés et les séances de reformulation renforcent la compréhension et la rétention des concepts clés.
- 🍂 **Ressources pédagogiques** : documents techniques disponibles en téléchargement
- 🍂 **Évaluation des compétences** : Qcm/Quizz

### 🍂 Objectifs opérationnels

- Comprendre les enjeux des expérimentations in situ : identifier le rôle de la collecte de données pour améliorer ses pratiques professionnelles et la prise de décisions
- Acquérir une méthodologie rigoureuse de collecte de données : maîtriser les étapes clés, de la préparation des outils à l'enregistrement des données sur le terrain.
- Utiliser des outils numériques et techniques nécessaires pour collecter et analyser les données avec précision.
- Contribuer efficacement à une mission d'expérimentation : être capable de collaborer avec nos ingénieurs et conseillers en respectant les protocoles établis.
- Développer une première approche d'analyse des résultats



## Programme

- Accueil et introduction : présentation des objectifs, tour de table et positionnement des participants
- Les enjeux des expérimentations in situ : présentation des types d'expérimentations réalisées par ASTREDHOR dans les pépinières, villes et aménagements paysagers.
- Importance de la collecte de données pour l'amélioration des pratiques professionnelles et la prise de décision.
- Étapes d'une collecte de données rigoureuse : préparation, mise en œuvre, enregistrement, et traitement. Bonnes pratiques et erreurs à éviter.
- Outils de collecte de données : présentation des outils utilisés dans les expérimentations
- Atelier pratique : collecte de données sur le terrain et mise en situation
- Travail en groupe pour élaborer un protocole de collecte de données et utilisation des outils.
- Interprétation des données et partage d'expériences : comment interpréter les données collectées ?
- Introduction aux premières étapes d'analyse.
- Échange d'expériences et discussion sur les difficultés courantes sur le terrain.
- Synthèse et évaluation de la journée : récapitulatif, retours d'expérience, évaluation et clôture.

## Note

Le formateur se réserve le droit d'ajuster le programme et les activités proposées afin de mieux les adapter aux attentes des participants.

## Votre formateur



**Olivier FOUCHÉ est Paysagiste-Conseil à ASTREDHOR**, il a travaillé pendant 25 ans au service des plantes et de leur intégration dans nos sociétés. Aujourd'hui, il est en charge de développer les conseils et formations paysagers. Son expérience en gestion différenciée et ses compétences de paysagiste lui permettent de proposer des services d'aide à la conception aux collectivités et aux entreprises. Ses échanges réguliers avec les expérimentateurs et ses collaborations avec nos partenaires (Plante & Cité, Fredon...), facilitent l'application de techniques novatrices et alternatives. Il est responsable du Bureau d'Expertise Florysage.

## Manager efficacement, développer son leadership

Transformer sa pratique managériale, une nécessité stratégique



Dans un secteur du végétal en pleine mutation, les entreprises doivent faire face à des enjeux majeurs : transition écologique, évolution des attentes des consommateurs, modernisation des pratiques et adaptation aux aspirations des jeunes salariés. Ces transformations profondes imposent de repenser l'organisation interne, de renforcer les compétences managériales et d'adopter un leadership adapté pour mobiliser les équipes et accompagner le changement avec succès.

Cette formation, organisée sous forme d'ateliers pratiques, offre des outils concrets pour développer vos capacités de management, affirmer votre posture de leader et guider vos équipes dans cette période de transition, tout en garantissant la performance et la pérennité de votre entreprise.

- 🌿 **Durée** : 2 jours / **Horaires** : 9 h / 12 h 30 – 13 h 30 / 17 h / **Modalité pédagogique** : en présentiel
- 🌿 **Régions** : Pays de la Loire / Île-de-France / Hauts-de-France / Auvergne-Rhône-Alpes / Nouvelle-Aquitaine / Normandie / Grand Est / Provence-Alpes-Côte d'Azur
- 🌿 **Formateur** : Marc Bergère
- 🌿 **Dates et lieux** : 29 et 30 janvier à Paris (75), 19 et 20 février à Villenave d'Ornon (33), 8 et 9 octobre à Brindas (69)
- 🌿 **Public visé** : chef d'entreprise, chef de culture, DRH, manager, maître d'apprentissage, tuteur
- 🌿 **Prérequis** : être en situation de management d'une à plusieurs personnes ou se préparer à l'être
- 🌿 **Méthode pédagogique** : pédagogie active et participative, enrichie par des ateliers pratiques en petits groupes pour une application concrète. Jeux de rôle : simulation de situations réelles de management et de leadership. Les échanges croisés et les séances de reformulation renforcent la compréhension et la rétention des concepts clés.
- 🌿 **Ressources pédagogiques** : documents disponibles en téléchargement.
- 🌿 **Évaluation des compétences** : Qcm/Quizz

### Objectifs opérationnels

- Adopter une posture de manager favorisant l'engagement, le bien-être psychologique et la performance pour tous (manager et collaborateurs)
- Évaluer ses pratiques et acquérir de nouveaux réflexes managériaux dédiés à l'efficacité
- Exercer son autorité en toute sérénité et cadrer les situations individuelles
- Développer son leadership par l'acquisition de compétences comportementales indispensables (écoute active, empathie, gestion de conflit, assertivité...)



## Programme

- Accueil et introduction : présentation des objectifs de l'atelier, tour de table et positionnement des participants
- Comprendre les fondamentaux du management et du leadership et leurs enjeux stratégiques pour l'entreprise
- Les croyances sur le management : les identifier et les déconstruire
- Différence entre management et leadership : organiser, planifier et contrôler les ressources pour atteindre des objectifs. Inspirer, motiver et guider les équipes vers une vision commune.
- Les styles de management : les identifier et apprendre à s'adapter
- Développer son leadership pour embarquer et guider les équipes
- Les valeurs personnelles : moteur motivationnel, décisionnel et comportemental des personnes
- L'importance des compétences douces (soft skills) chez le manager
- Les soft skills attendu chez un professionnel du secteur du végétal : esprit d'équipe, curiosité, pédagogie, écoute...
- Définir les règles d'organisation et de comportement : le cadre de fonctionnement
- Communiquer avec ses équipes avec efficacité : la communication assertive
- Prévenir et gérer les conflits (D.E.S.C.), savoir recadrer (D.E.P.A.R)
- Accompagner le changement : le modèle de Kotter
- Recruter ses futurs collaborateurs : points de vigilances
- Synthèse et évaluation de la journée : récapitulatif, feuille de route et débriefing

## Bilan de la formation

À l'issue de cette journée de formation un questionnaire de satisfaction sera proposé aux participants pour évaluer l'atteinte des objectifs opérationnels.

## Note

Le formateur se réserve le droit d'ajuster le programme et les activités proposées afin de mieux les adapter aux attentes des participants.

## Votre formateur

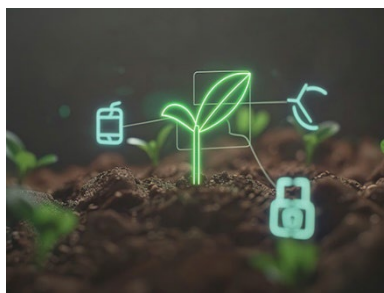


**Marc BERGÈRE** a été longtemps cocréateur et codirigeant d'entreprises puis Directeur général d'Eliophot filiale du Groupe Editor. Sa mission aujourd'hui est d'accompagner les individus vers un travail qui fait sens et épanouissant. Fort de 18 années d'expérience en management des femmes et des hommes, il s'est forgé une conviction profonde : l'épanouissement professionnel est un levier fondamental pour atteindre des objectifs communs au sein d'une équipe. Il accompagne les dirigeants, les managers et les collaborateurs à (re)donner du sens à leur activité, à s'épanouir pleinement et à atteindre leurs objectifs professionnels. Pour préparer un atelier de coaching sur-mesure avec Marc, contactez le service formation.



## Intelligence artificielle appliquée : passer à l'action

Déployer des solutions IA concrètes pour optimiser les métiers du végétal



**Acculturer les équipes à l'intelligence artificielle en leur fournissant des outils concrets pour intégrer l'IA dans leur quotidien professionnel.**

Cette formation vise à transformer la théorie en pratique, en permettant aux participants de maîtriser les techniques de prompting, d'expérimenter des assistants IA personnalisés et de concevoir des projets adaptés à leurs besoins métiers. L'objectif est de renforcer l'efficacité opérationnelle et la compétitivité de l'entreprise en exploitant le potentiel des solutions IA, comme les modèles GPTs, dans des

contextes réels et mesurables. Elle encourage une approche collaborative et créative pour favoriser l'émergence de solutions innovantes et résoudre des problèmes concrets.

- 🌿 **Durée** : 2 jours / **Horaires** : 9 h / 12 h 30 – 13 h 30 / 17 h / **Modalité pédagogique** : présentiel
- 🌿 **Régions** : Pays de la Loire / Île-de-France / Hauts-de-France / Auvergne-Rhône-Alpes / Nouvelle-Aquitaine / Normandie / Grand Est / Provence-Alpes-Côte d'Azur
- 🌿 **Formateur** : Thibault Brousse
- 🌿 **Dates et lieux** : 25 et 26 février 2026 à Brindas (69), 3 et 4 mars à Paris
- 🌿 **Public visé** : Paysagiste / Concepteurs / Responsable technique / Jardiniers / Chef de service / Fonctions support d'entreprises du secteur du végétal
- 🌿 **Prérequis** : maîtriser l'utilisation d'un ordinateur connecté à internet
- 🌿 **Méthode pédagogique** : pédagogie active et participative, enrichie par des mises en situation concrètes. L'apprentissage se fait de manière collaborative, permettant aux participants d'enrichir mutuellement leurs connaissances grâce à des interactions dynamiques. Les échanges croisés et les séances de reformulation renforcent la compréhension et la rétention des concepts clés.
- 🌿 **Ressources pédagogiques** : dossier de travail remis au stagiaire et documents techniques disponibles en téléchargement.
- 🌿 **Évaluation des compétences** : Qcm/Quizz

### Objectifs opérationnels

- Maîtriser les techniques de prompting pour interagir efficacement avec les outils d'IA
- Expérimenter des assistants IA personnalisés
- Identifier des cas d'usage concrets
- Concevoir des projets concrets d'IA adaptés aux métiers du végétal
- Renforcer son efficacité opérationnelle grâce à l'IA



## Programme

- Accueil et introduction : présentation des objectifs, tour de table et positionnement.
- L'art de prompter : pourquoi prompter ? L'importance d'exprimer clairement son besoin.
- Méthode RTF → Rôle / Tâche / Format. Méthode CONTEXTE V → Idem demandes complexes.
- **Exercices** : reformuler un mauvais prompt, comparer deux résultats, trouver le bon verbe.
- Mini-démo sur ChatGPT et/ou Mistral Le Chat.
- Focus : les assistants IA. Version personnalisée de ChatGPT configurée pour une tâche précise.
- Exemples métiers : assistant devis et appel d'offres, assistant planning chantier / entretien espaces verts, assistant communication interne.
- Bonnes pratiques : confidentialité, supervision humaine, limites d'usage.

### Atelier 1 – Mise en pratique sur outils IA

- Exercices guidés : créer un texte clair (ex : compte rendu, message client), générer un visuel ou document à partir d'une consigne, synthétiser un texte ou rapport avec NotebookLM.

### Atelier 2 – Identifier les cas d'usages IA dans les entreprises du végétal

- Travail en groupe métier (chantier / administratif / direction par exemple).
- Support : fiche Cas d'usage IA → problème / données utilisées / outils potentiels / bénéfice.
- Exemples : automatiser le suivi photo d'un chantier, rédiger un devis type et l'email d'accompagnement, générer un résumé automatique des factures du mois, aider à la rédaction d'un mémoire technique, optimiser la planification d'entretien. Restitution rapide des idées, question/réponse.

### Atelier 3 – Concevoir un mini-projet IA

- Sélection d'un cas d'usage prioritaire issu de l'Atelier 2.
- Utilisation de l'IA Canvas (challenge / données / outils / bénéfices / risques).
- Rédaction du mini-projet : nom, objectif, outil à tester, gains attendus.
- Synthèse et évaluation de la journée : récapitulatif, retours d'expérience, évaluation et clôture.

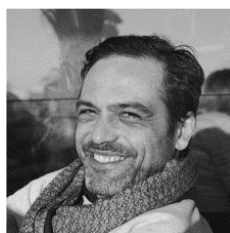
## Bilan de la formation

À l'issue de cette journée de formation un questionnaire de satisfaction sera proposé aux participants pour évaluer l'atteinte des objectifs opérationnels.

## Note

Le formateur se réserve le droit d'ajuster le programme et les activités proposées afin de mieux les adapter aux attentes des participants.

## Votre formateur



**Thibaut Brousse est un expert en transformation numérique depuis 1998.** Directeur associé de l'agence 50A depuis 2010, il collabore avec les équipes créatives, marketing et développement. Il est le créateur du premier mastère de Marketing Digital en France en 2000 (L'Ecole Multimédia). Depuis 2022, il intervient auprès de nombreuses entreprises et fédérations pour acculturer les équipes et les dirigeants à l'intelligence artificielle. À travers ses formations et accompagnements, il aide à mieux comprendre les enjeux et les opportunités liés à l'IA. Pédagogue pragmatique, il accompagne la transformation numérique des secteurs du BTP, du végétal et au-delà.