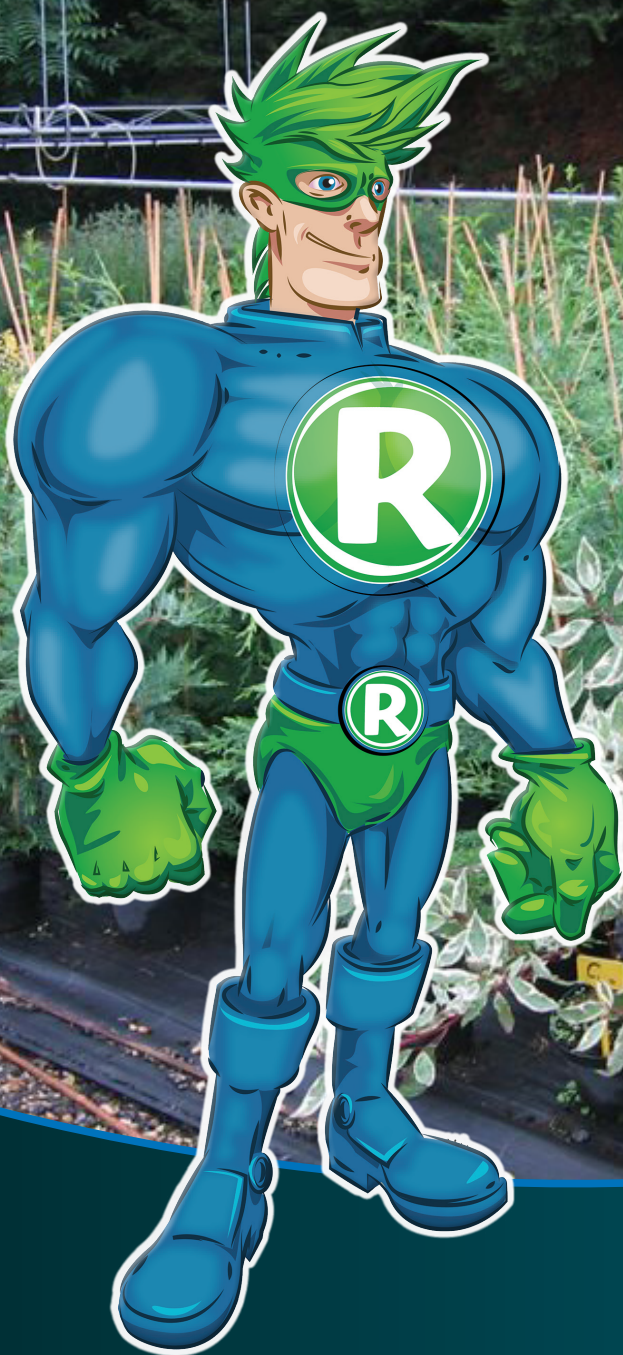


Ranman®

.....TOP.....

L'anti-mildiou aux super pouvoirs



certisbelchim.fr



Certis Belchim
GROWING TOGETHER

PRODUITS POUR LES PROFESSIONNELS : UTILISEZ LES PRODUITS PHYTOPHARMACEUTIQUES AVEC PRÉCAUTION. AVANT TOUTE UTILISATION, LISEZ L'ÉTIQUETTE ET LES INFORMATIONS CONCERNANT LE PRODUIT.

Les points forts

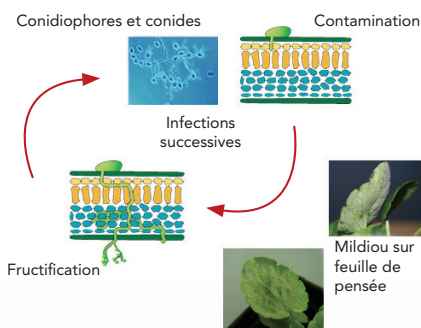
- Protection du feuillage et des nouvelles pousses
- Formulation adjuvantée = super étalement
- Effet sporicide

Ranman[®]TOP est la puissante combinaison de la cyazofamide et d'un adjuvant. C'est un excellent fongicide préventif y compris durant la période de croissance active. En toutes circonstances, Ranman[®]TOP apporte une grande efficacité et une excellente résistance au lessivage.

Mode d'action et propriétés de Ranman[®] Top

La cyazofamide agit sur tous les stades du cycle du mildiou. Elle perturbe le système respiratoire au niveau des mitochondries en inhibant le site des Qii. La molécule est particulièrement efficace sur la germination directe (sporocystes) ou indirecte (zoospores). Les spores, ainsi touchées, sont incapables de produire une infection. Après traitement, Ranman[®] Top pénètre rapidement dans la cuticule des feuilles. Grâce à sa redistribution optimisée sur les jeunes pousses en croissance, il apporte une protection tout au long de la phase végétative de la culture.

Cycle de multiplication asexué



Ranman[®]TOP résiste au lessivage 100 mm, 15 minutes après application

= utilisation plus sereine dans un contexte météorologique incertain, même lorsque l'on est irriguant.

Formulation éprouvée : effet super étalant

Grâce à sa formulation adjuvantée Ranman[®]TOP a :

- une distribution optimisée sur le feuillage (jeunes pousses, feuilles du bas, feuillage dense).
- un étalement très rapide.
- plus de souplesse vis-à-vis du type de buses et du volume de bouillie employé.

Recommandations d'emploi

Appliquer en préventif avant l'installation de la maladie. Appliquer le produit en début de cycle de végétation, dès l'apparition des premières taches de mildiou à la dose de 50 ml/hl. L'utilisation de Ranman[®]TOP est recommandée dans le cadre d'un programme intégrant d'autres spécialités ayant un mode d'action différent permettant l'alternance des produits. Renouveler l'application après 7 jours si le risque persiste (humidité élevée et températures comprises entre 10 et 20°C), ou dès l'observation des premières taches. Ne pas traiter en présence de fleurs ouvertes.

Caractéristiques techniques réglementaires

- Composition : 160 g/l cyazofamide
- Formulation : suspension concentrée (SC)
- Code Frac : 21
- Usage : mildiou arbres et arbustes d'ornement, cultures florales et plantes vertes, en plein champ et sous abri.
- Dose homologuée : 0,5 l/ha
- Délai de rentrée : 24 heures
- ZNT : 5 mètres (cultures basses), 20 mètres (arbres et arbustes)
- Nombre d'applications : 6 par an

Ranman[®] Top, AMM 2110012, 160 g/l (14,8 % p/p) cyazofamide. ® Marque déposée Ishihara Sangyo Kaisha (Ltd.; Japan). Homologation ISK Biosciences Europe N.V. Pegasus Park, De Kleetlaan 12b, Box 9, b-1831 Diegem Belgique.. Avant toute utilisation, assurez-vous que celle-ci est indispensable. Privilégiez chaque fois que possible les méthodes alternatives et les produits présentant le risque le plus faible pour la santé humaine et animale et pour l'environnement, conformément aux principes de la protection intégrée, cf <http://agriculture.gouv.fr/ecophyto>. Pour les usages autorisés, doses, conditions et restrictions d'emploi, cf l'étiquette ou www.phytodata.com.



ATTENTION.

H319 Provoque une sévère irritation des yeux.



H410 Très toxique pour les organismes aquatiques ; entraîne des effets néfastes à long terme.

EUH401 Respectez les instructions d'utilisation pour éviter les risques pour la santé humaine et l'environnement.